

matteco Elastomerprodukte

Elastomer aus recycelten Gummirohstoffen



Elastische Lösungen für die Bau-Industrie

Schallschutz

Auflagerung

Schwingungsreduzierung



- Elastomerlager ELR 8
- ecostep Treppenaufleger
- ecowal Wand- und Deckenlager
- Entkopplungsplatten EKP



mit allgemeiner
bauaufsichtlicher Zulassung/
allgemeine Bauartgenehmigung
Z-16.32-497

Ressourcenschonend ++ Ökologisch ++ Nachhaltig ++ CO2-effizient



matteco GmbH

Basierend auf einem speziellen Bindemittel und einem einzigartigen Verfahren stellt matteco GmbH sehr hochwertige, technische Elastomerprodukte aus recycelten Gummipulver her, die wiederum zu 100% ohne erneute Zugabe von Bindemittel recycelt werden können.

Das Rohmaterial ist ein feines, recyceltes Gummipulver. In Verbindung mit einem speziellen Bindemittel ohne Weichmacher werden beide Komponenten gemischt und mittels Spezialverfahren erwärmt, gepresst und danach abgekühlt.

matteco Elastomerlager besitzen hervorragende Eigenschaften zur Lösung von akustischen Problemen, Reduzierung von Schwingungen und können zudem sehr effizient mit Isolationsmaterial kombiniert werden.

Aufgrund der eigenen Produktionsstätte ist matteco GmbH in der Lage, schnell und unkompliziert auf die Bedürfnisse der Kunden einzugehen und die Produkte auf Ihre individuellen Wunschgrößen zu konfektionieren.

Mit verschiedenen Rezepturen können Produkte mit den unterschiedlichsten Eigenschaften hergestellt werden.

matteco GmbH verwendet zur Herstellung von Elastomerlagern nur Gummirohstoffe von zertifizierten Recyclingbetrieben, die ganzjährig in gleichbleibender Qualität nach Anforderung von matteco GmbH das Gummipulver liefern können. Durch strenge Eingangskontrollen wird die Materialzusammensetzung, Körnung und die Reinheit stetig überwacht und die Qualität der matteco Elastomerprodukte dauerhaft sichergestellt.



- ✓ Schutz vor Vibrationen und Erschütterungen
- ✓ Effiziente Dämmung von Körperschall
- ✓ Schallschutz für alle Objekte
- ✓ Langfristiger Schutz der Bausubstanz
- ✓ 100% ökologisch, nachhaltig und ressourcenschonend
- ✓ Keine Entsorgungskosten – zu 100% durch matteco recycelfähig
- ✓ **Um mind. 75% verringerter CO₂-Ausstoß durch energieeffiziente Produktion**



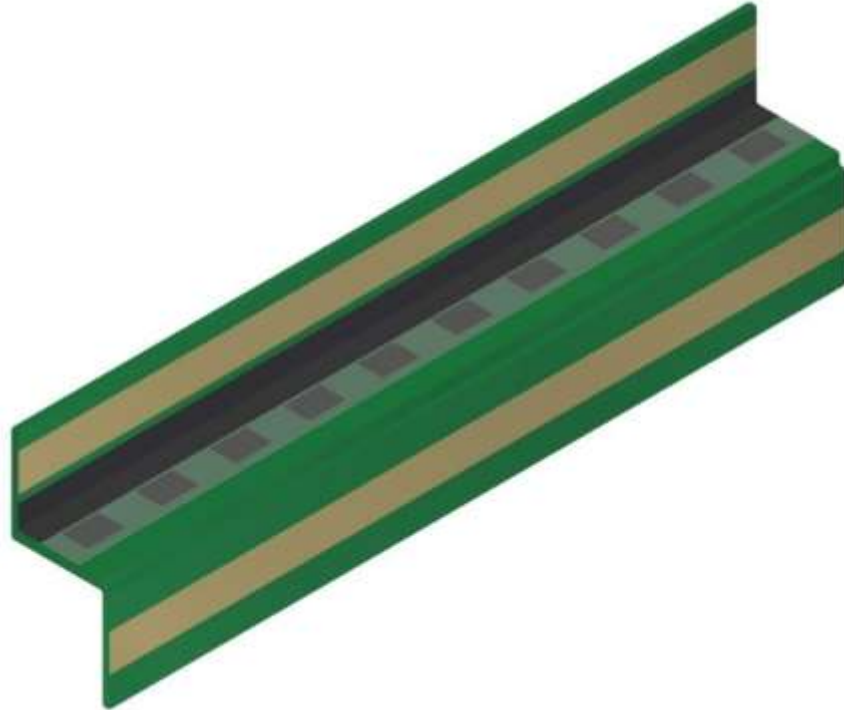
Irrtümer sowie technische Änderungen vorbehalten.

Informationen zu den allgemeinen Geschäftsbedingungen finden Sie auf www.matteco.de

Herausgeber: matteco GmbH
Kohlmattstraße 7
77876 Kappelrodeck

Der Inhalt dieser Druckschrift darf auch nicht auszugsweise ohne schriftliche Genehmigung der matteco GmbH an Dritte weitergegeben werden. Alle technischen Angaben, Zeichnungen usw. unterliegen dem Gesetz zum Schutz des Urheberrechts.

matteco ecostep Typ Z

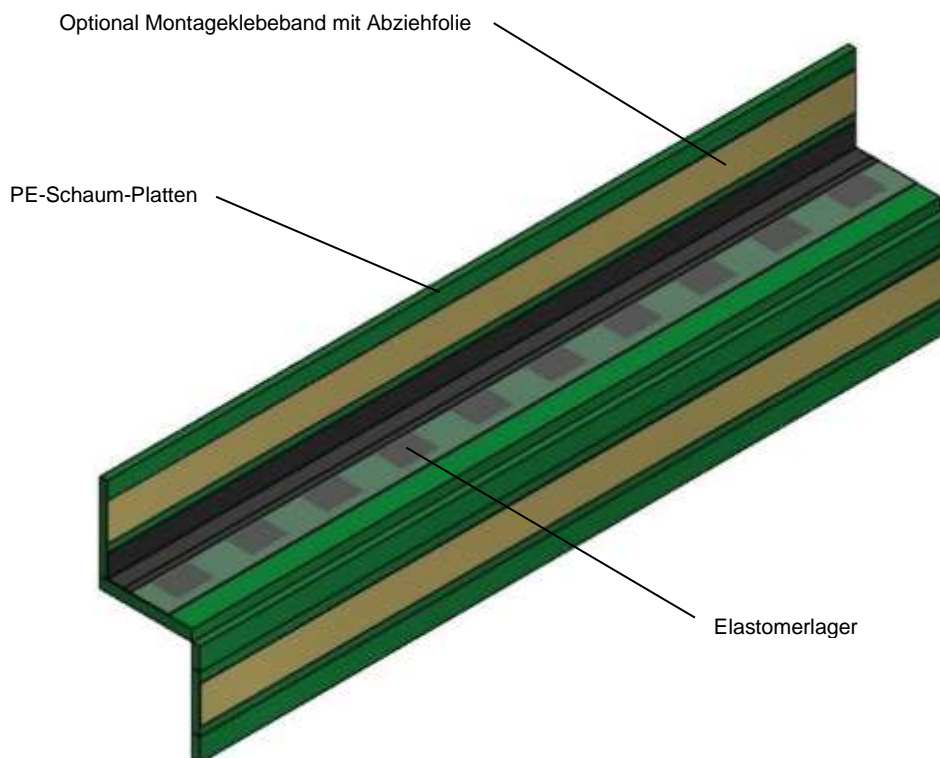


matteco ecostep Typ Z

Treppenaufleger für trittschalltechnische Entkopplung zwischen Fertigteil-Treppenlauf und Podest.

Leistungsmerkmale

- Ökologisch und nachhaltig hergestelltes und geprüftes matteco Elastomerlager ELR 8 aus eigener Produktion.
- Hochwertiger und leicht schneidbarer PE-Schaum.
- Schalltechnisch geprüft nach DIN EN ISO 10140-3 und DIN 7396.
- Zwei Tragfähigkeitsklassen, V_{RD} : 43 kN/m und V_{RD} : 60 kN/m. Weitere Tragfähigkeitsklassen auf Anfrage.
- Entsprechend Gutachten GA-2018/001-Nau kann das matteco Treppenaufleger in die Feuerwiderstandsklasse F90 nach DIN 4102 eingestuft werden.
- Einfache Anpassung an Konsoltiefe.
- Länge bauseits in 100 mm Schritten anpassbar.
- Optional: vormontierte Montageklebebänder und Gelenkfixierung mit Kantenschutz für schnelle und sichere Treppenmontage.



Varianten

- matteco ecostep Typ Z ist in Standardlängen von 1.000 mm bis 1.500 mm in 100 mm Schritten lieferbar.
- Sondergrößen auf Anfrage.

Typenbezeichnung für Bestellung

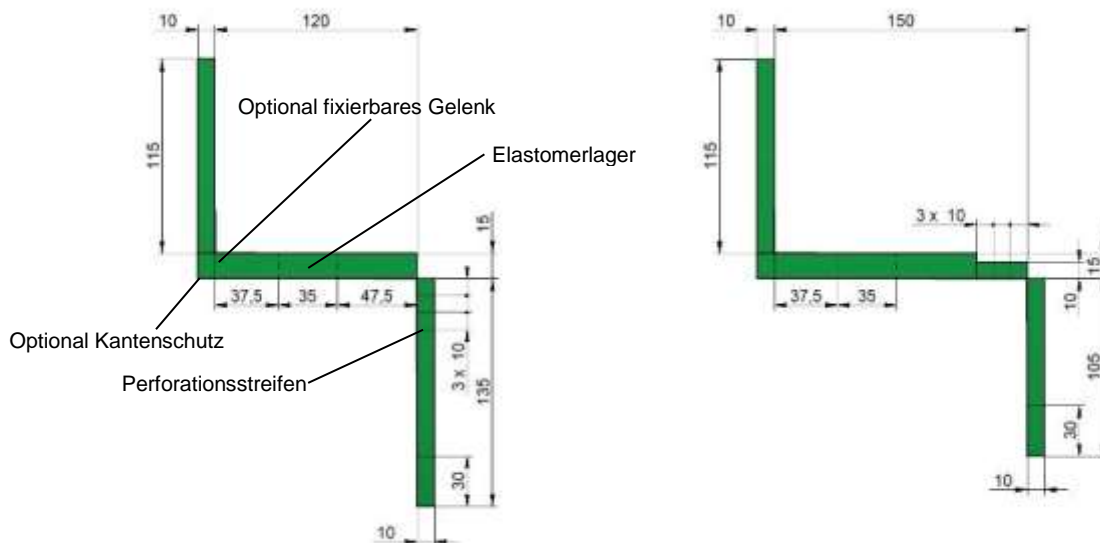
- matteco ecostep Typ Z – Länge – Tragfähigkeitsklasse
matteco ecostep Typ Z – 1.200 – H

Technische Daten

| Beschreibung | Wert | |
|--|--|--|
| Bezeichnung: | matteco ecostep Typ Z | |
| Tragfähigkeitsklasse L, V_{RD} : | 43 kN/m | |
| Tragfähigkeitsklasse H, V_{RD} : | 60 kN/m | |
| Weitere Tragfähigkeitsklassen auf Anfrage! | | |
| Länge: | 1.000 mm bis 1.500 mm, Schrittweite 100 mm | |
| Dicke: | 15 mm | |
| Elastomer: | matteco ELR 8 - 15 | |
| Material Elastomer: | Gummipulver mit speziellem Bindemittel (kein PU) | |
| Material PE-Schaum: | Zellpolyethylen, chemisch vernetzt | |
| Trittschallpegeldifferenz ΔLw^* : | DIN EN ISO 10140-3 | DIN 7396 |
| | 32 dB bei V_{RD} : 43 kN/m 35 dB bei V_{RD} : 60 kN/m | 25 dB bei V_{RD} : 43 kN/m 24 dB bei V_{RD} : 60 kN/m |
| Brandverhalten: nach DIN EN 13503 | Efl | |
| Gefährliche Stoffe: | keine | |

Hinweis:

- Für die Feuerwiderstandsklasse R90 ist eine höhere Betondeckung nach DIN EN 11992-1-2 notwendig.

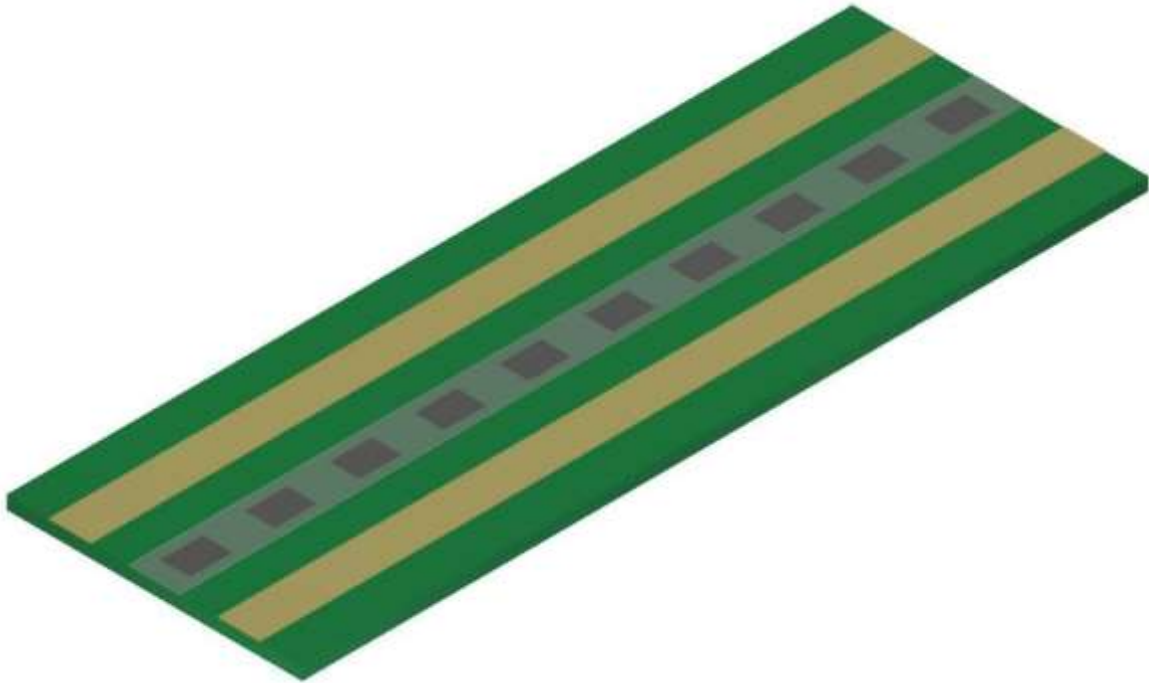


Die oben angegebenen Werte stellen Richtwerte dar, die nach den geltenden Prüfnormen bzw. unternehmensinternen Methoden über einen längeren, repräsentativen Zeitraum ermittelt wurden. Sie gelten jedoch nicht als verbindliche Spezifikationen und sind daher keinesfalls als ausdrückliche Zusicherung von bestimmten Eigenschaften zu verstehen. Technische Weiterentwicklungen und die Neuauflage von Datenblättern behalten wir uns vor.

Montagehinweise

- Je nach statischer Belastung ist mit einer Einfederung des matteco ELR Elastomerlagers von etwa 2,5 mm bis 4,5 mm zu rechnen.
- Die Position der Elastomerlager ist in der PE-Schaum Platte vorgegeben und darf nicht verändert werden. Längenanpassungen müssen symmetrisch ausgeführt werden.
- Zur Vermeidung von Schallbrücken zwischen Treppenlauf und Treppenhauswand wird empfohlen, die Treppenaufleger matteco ecostep Typ Z mit den Fugen Stellplatten matteco ecostep Typ S zu kombinieren. Dadurch wird eine schalltechnische Entkopplung sichergestellt.
- Zur Vermeidung von Schallbrücken zwischen Treppenlauf und Bodenplatte wird empfohlen, die Treppenaufleger matteco ecostep Typ F zu verwenden.

matteco ecostep Typ F

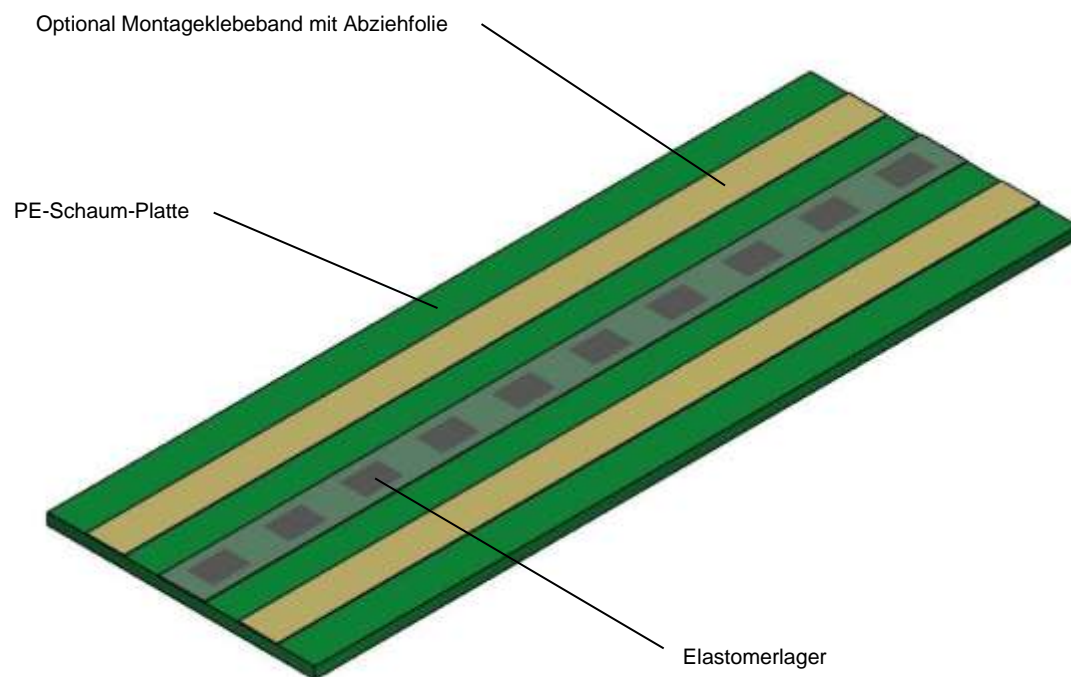


matteco ecostep Typ F

Treppenaufleger für trittschalltechnische Entkopplung zwischen Fertigteil-Treppenlauf und Bodenplatte.

Leistungsmerkmale

- Ökologisch und nachhaltig hergestelltes und geprüftes matteco Elastomerlager ELR 8 aus eigener Produktion.
- Hochwertiger und leicht schneidbarer PE-Schaum.
- Schalltechnisch geprüft nach DIN EN ISO 10140-3 und DIN 7396.
- Zwei Tragfähigkeitsklassen, V_{RD} : 43 kN/m und V_{RD} : 60 kN/m. Weitere Tragfähigkeitsklassen auf Anfrage.
- Länge bauseits in 100 mm Schritten anpassbar.
- Optional: vormontierte Montageklebebänder für schnelle und sichere Treppenmontage.



Varianten

- matteco ecostep Typ F ist in Standardlängen von 1.000 mm bis 1.500 mm in 100 mm Schritten und in den Breiten 350 mm und 600 mm lieferbar.
- Sondergrößen auf Anfrage.

Typenbezeichnung für Bestellung

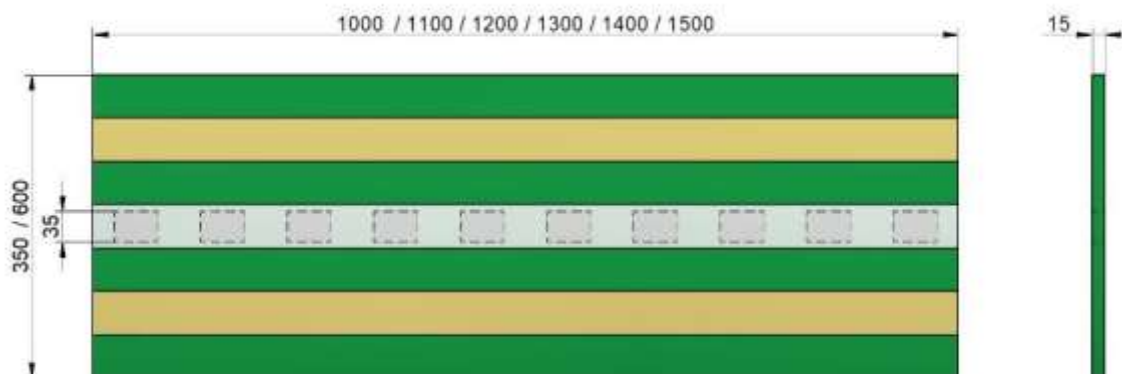
- matteco ecostep Typ F – Länge – Breite – Tragfähigkeitsklasse
matteco ecostep Typ F – 1.500 – 350 – L

Technische Daten

| Beschreibung | Wert | |
|--|--|--|
| Bezeichnung: | matteco ecostep Typ F | |
| Tragfähigkeitsklasse L, V_{RD} : | 43 kN/m | |
| Tragfähigkeitsklasse H, V_{RD} : | 60 kN/m | |
| Weitere Tragfähigkeitsklassen auf Anfrage! | | |
| Länge: | 1.000 mm bis 1.500 mm, Schrittweite 100 mm | |
| Dicke: | 15 mm | |
| Breite: | 350 mm oder 600 mm (weitere auf Anfrage) | |
| Elastomer: | matteco ELR 8 -15 | |
| Material Elastomer: | Gummipulver mit speziellem Bindemittel (kein PU) | |
| Material PE-Schaum: | Zellpolyethylen, chemisch vernetzt | |
| Trittschallpegeldifferenz ΔLw^* : | DIN EN ISO 10140-3 | DIN 7396 |
| | 32 dB bei V_{RD} : 43 kN/m 35 dB bei V_{RD} : 60 kN/m | 25 dB bei V_{RD} : 43 kN/m 24 dB bei V_{RD} : 60 kN/m |
| Brandverhalten: nach DIN EN 13503 | Efl | |
| Gefährliche Stoffe: | keine | |

Hinweis:

- matteco ecostep Typ F dient ausschließlich zur Übertragung von Vertikalkräften und geringen Horizontalkräften.

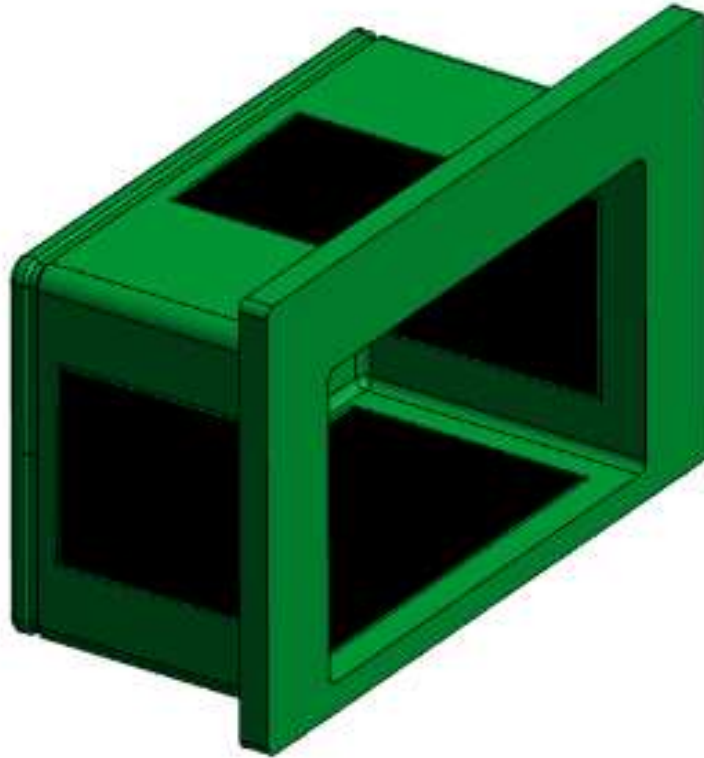


Die oben angegebenen Werte stellen Richtwerte dar, die nach den geltenden Prüfnormen bzw. unternehmensinternen Methoden über einen längeren, repräsentativen Zeitraum ermittelt wurden. Sie gelten jedoch nicht als verbindliche Spezifikationen und sind daher keinesfalls als ausdrückliche Zusicherung von bestimmten Eigenschaften zu verstehen. Technische Weiterentwicklungen und die Neuauflage von Datenblättern behalten wir uns vor

Montagehinweise

- Je nach statischer Belastung ist mit einer Einfederung des matteco ELR Elastomerlagers von etwa 2,5 mm bis 4,5 mm zu rechnen.
- Die Position der Elastomerlager ist in der PE-Schaum Platte vorgegeben und darf nicht verändert werden. Längenadjustierungen müssen symmetrisch ausgeführt werden.
- Zur Vermeidung von Schallbrücken zwischen Treppenlauf und Treppenhauswand wird empfohlen, die Treppenaufleger matteco ecostep Typ F mit den Fugen Stellplatten matteco ecostep Typ S zu kombinieren. Dadurch wird eine schalltechnische Entkopplung sichergestellt.
- Zur Vermeidung von Schallbrücken zwischen Treppenlauf und Podest wird empfohlen, die Treppenaufleger matteco ecostep Typ Z zu verwenden.

matteco ecostep Typ B



matteco ecostep Typ B

matteco ecostep B Podest Auflager entkoppeln sehr effizient Trittschall Schwingungen vom Treppenpodest zum Treppenhaus und anderen angrenzenden Bauteilen.

Je nach Ausführung können horizontale und vertikale Querkräfte übertragen werden.

Leistungsmerkmale

- Ökologisch und nachhaltig hergestelltes und geprüftes matteco Elastomerlager aus eigener Produktion.
- Tragelement mit Typenprüfung nach Nr. S-WUE 150270, LGA Würzburg
- Trittschallpegeldifferenz ΔL_w^* bis zu 35 dB.
- Schalltechnisch geprüft nach DIN EN ISO 10140-3.
- Hochwertiger Schallschutzkörper mit stabilem Flansch für Einbau in Wandelement.
- Feuerwiderstandsklasse F90.
- Für Ortbeton- oder Fertigteilpodeste.
- Sichere und einfache Montage / Befestigung.

Technische Daten

| Beschreibung | Wert | | |
|---|---|--------------|--------------------------------|
| | B / u | B / u-o | B / u-o-r-l |
| Varianten: | B / u | B / u-o | B / u-o-r-l |
| Belastungsrichtungen: | unten | unten / oben | unten / oben rechts / links |
| Tragfähigkeit unten V_{Rdu} : | 76,0 kN | | |
| Tragfähigkeit oben V_{Rdo} : | 17,30 kN | | |
| Tragfähigkeit rechts / links $H_{Rd,r/l}$: | 17,30 kN | | |
| Dicke Podest Aufnahme: | ≥ 160 mm | | |
| Abmessungen Betonkonsole: | | | |
| Höhe: | 158 mm | | |
| Breite: | 252 mm | | |
| Tiefe: | 152 mm | | |
| | DIN EN ISO 10140-3 | | DIN 7396 |
| Trittschallpegelminderung / -differenz: | $\Delta L_w > 32$ dB | | $\Delta L_{n,w}^* > 26$ dB* |
| Tragelement „T“: | Betonstahl B500 | | |
| Brandschutz: | Feuerwiderstandsklasse R90 gemäß DIN EN 1992-1-2, Tabelle 5.8 | | |
| Gefährliche Stoffe: | Keine | | |

* Ermittelt durch Referenzprüfung

Varianten

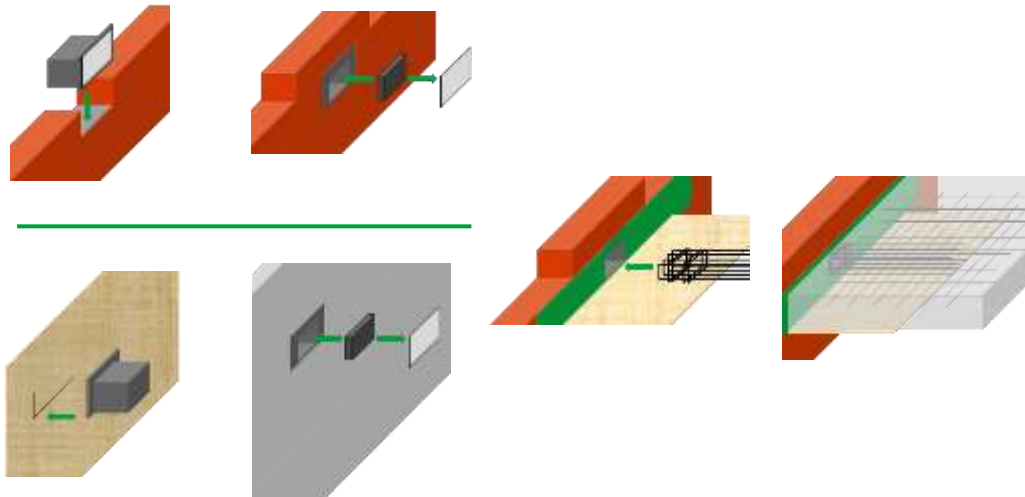
- Option mit Spacer „S“ für den Einsatz im Ortbeton.
- Option mit Tragelement „T“.

Typenbezeichnung für Bestellung

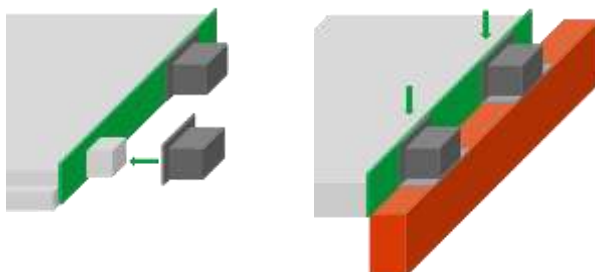
- matteco ecostep Typ B / Belastungsrichtung / Option Ortbeton / Option Tragelement
matteco ecostep Typ B / u-o / S / T

Montagehinweise

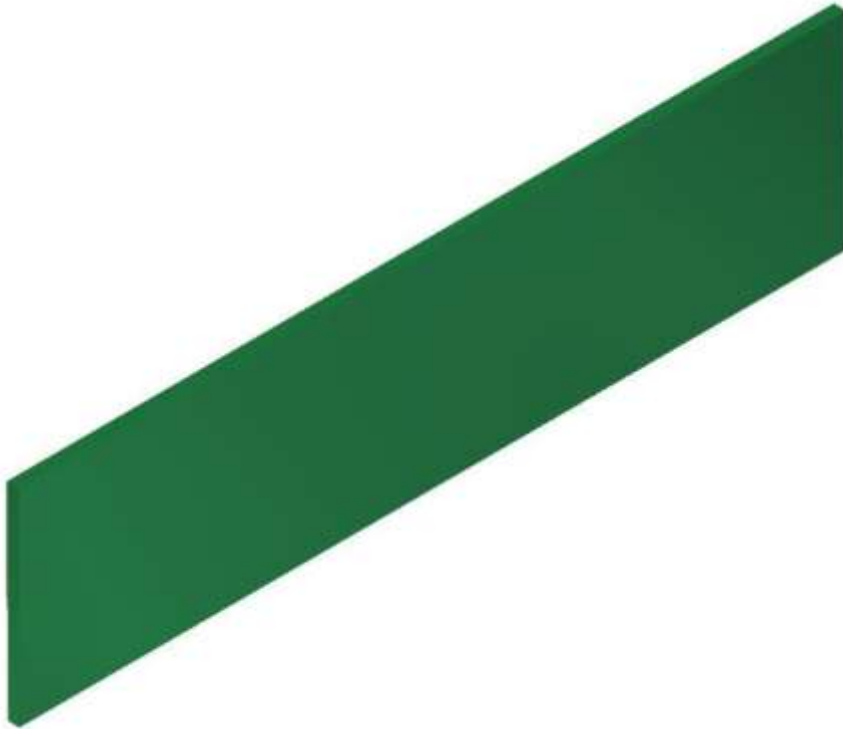
Ortbetonpodest



Fertigteilpodest



matteco ecostep Typ S

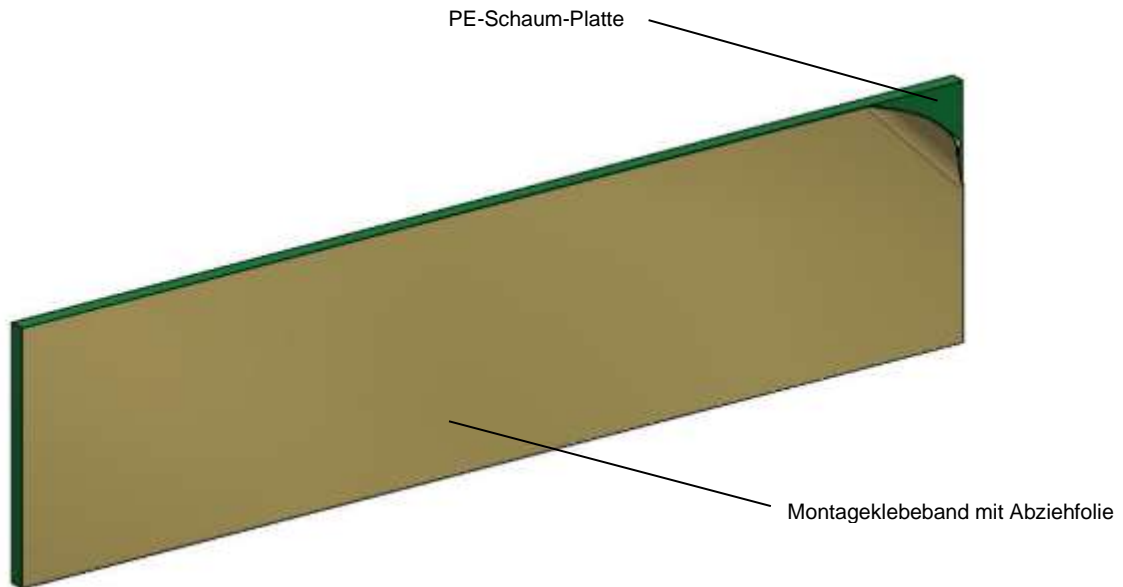


matteco ecostep Typ S

Fugen Stellplatten für die sichere Entkopplung von Treppenlauf zur Treppenhauswand.

Leistungsmerkmale

- Hochwertiger und leicht schneidbarer PE-Schaum.
- Sicherer Schutz gegen Schallbrücken zwischen Treppenhauswand und Treppenlauf.
- Schalltechnisch geprüft nach neuester Prüfnorm DIN-7396.
- Vormontierte Montageklebebänder für schnelle und sichere Treppenmontage.



Varianten

- matteco ecostep Typ S ist in Breiten 250 mm, 355 mm und 420 mm lieferbar.

Typenbezeichnung für Bestellung

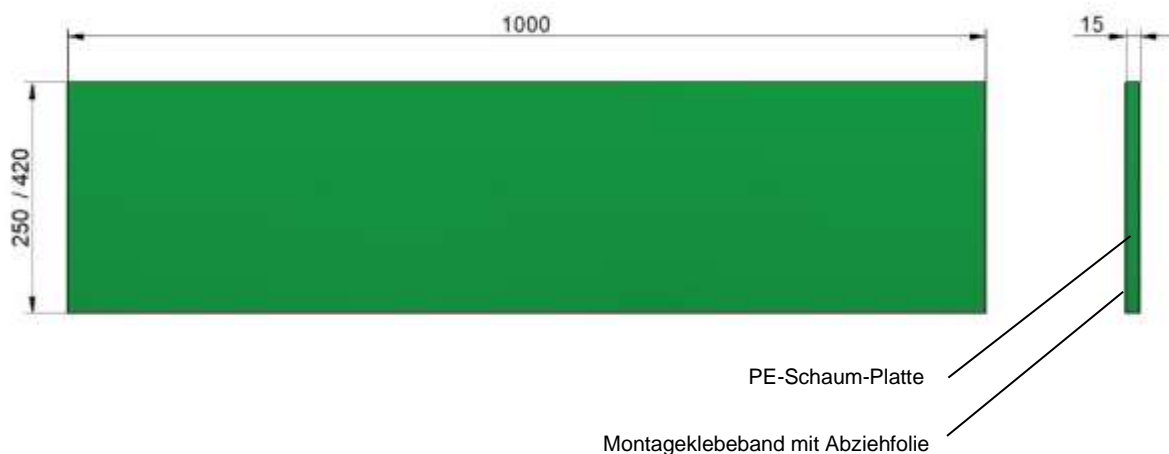
- Einzel bestellbar oder im Set mit 15 Stück Paketinhalt.
- matteco ecostep Typ S – Breite – Set (optional)
matteco ecostep Typ S – 420 – Set

Technische Daten

| Beschreibung | Wert |
|--------------------------------------|------------------------------------|
| Bezeichnung: | matteco ecostep Typ S |
| Länge: | 1.000 mm |
| Dicke: | 15 mm |
| Breite: | 250 mm, 355 mm oder 420 mm |
| Material PE-Schaum: | Zellpolyethylen, chemisch vernetzt |
| Brandverhalten: nach DIN EN 13503 | Efl |
| Gefährliche Stoffe: | keine |

Hinweis:

- matteco ecostep Typ S überträgt keine statischen Kräfte

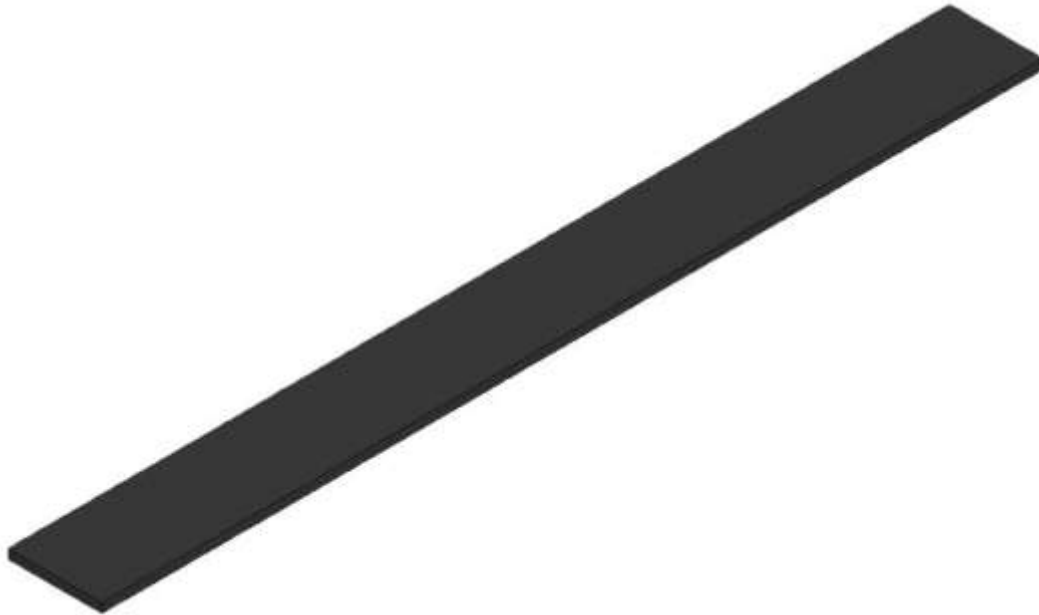


Montagehinweise

- matteco ecostep Typ S kann mit jedem matteco ecostep Treppenaufleger kombiniert werden.
- Ankleben von matteco ecostep Typ S an den besenreinen Treppenlauf oder an die Treppenhauswand (bei Ortbetontreppen).
- Einfaches Zuschneiden mit 3 cm Überstand (Holzlatte) von Hand mit scharfem Messer.

Die oben angegebenen Werte stellen Richtwerte dar, die nach den geltenden Prüfnormen bzw. unternehmensinternen Methoden über einen längeren, repräsentativen Zeitraum ermittelt wurden. Sie gelten jedoch nicht als verbindliche Spezifikationen und sind daher keinesfalls als ausdrückliche Zusicherung von bestimmten Eigenschaften zu verstehen. Technische Weiterentwicklungen und die Neuauflage von Datenblättern behalten wir uns vor

matteco ecostep Typ E

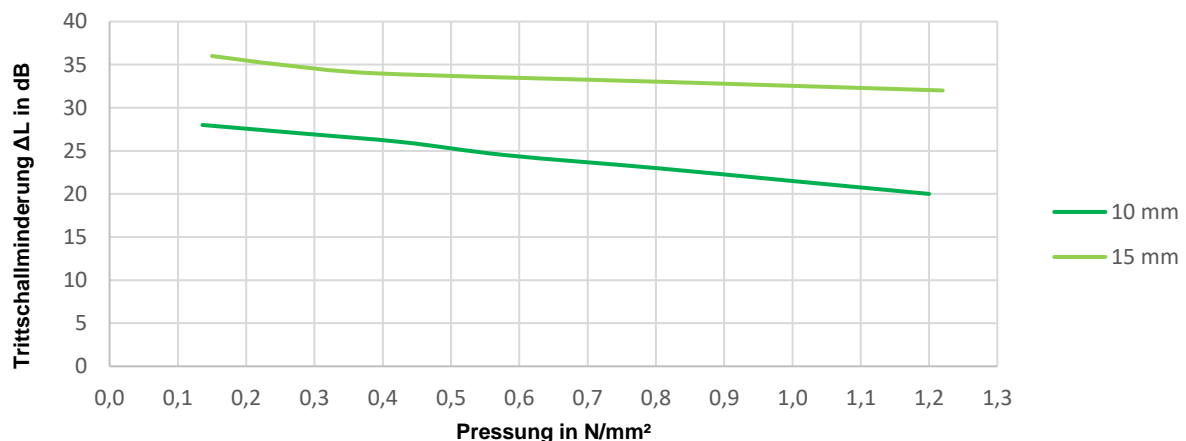


matteco ecostep Typ E

Treppen Auflagertrennstreifen für trittschalltechnische Entkopplung der Fertigteiltreppe.

Schallschutz

Körperschalldämmung matteco ELR 8
nach DIN EN ISO 10140-3



Durch die Homogenität der Materialstruktur von matteco ELR 8 Elastomerlagern wird eine sehr konstante Körperschalldämmung über einen großen Belastungsbereich erzielt. Dadurch bieten wir Planern, Architekten, Bauunternehmen und Bauherren die größtmögliche schalltechnischen Sicherheit.

Leistungsmerkmale

- Ökologisch und nachhaltig hergestelltes und geprüftes matteco Elastomerlager ELR 8 aus eigener Produktion.
- Schalltechnisch geprüft nach DIN EN ISO 10140-3 und DIN 7396.
- Entsprechend Gutachten GA-2018/001-Nau kann das matteco Treppenaufleger in die Feuerwiderstandsklasse F90 nach DIN 4102 eingestuft werden.
- Länge bauseits anpassbar.

Varianten

- matteco ecostep Typ E ist in der Standardlänge von 1.000 mm oder auf 10 m Rolle in den Bedarfsbreiten lieferbar.
- Sondergrößen auf Anfrage.

Typenbezeichnung für Bestellung

- matteco ecostep Typ E – Dicke – Breite – Länge
matteco ecostep Typ E – 15 – 50 – 1.000

Technische Daten

| Beschreibung | Wert | |
|---|---|--|
| Material: | Recyceltes Gummipulver mit speziellem Bindemittel (kein PU-Bindemittel) | |
| Elastomer: | matteco ELR 8 | |
| Breite: | nach Bedarf | |
| Länge: | 1.000 mm oder 10 m Rolle (andere auf Anfrage) | |
| Dicke: | 10 mm, 15 mm und 20 mm | |
| Elastomer: | matteco ELR 8 – 10 oder ELR 8 – 15 | |
| Trittschallpegeldifferenz ΔLw^* : | DIN EN ISO 10140-3 | DIN 7396 |
| | 10 mm bis zu 27 dB 15 mm bis zu 35 dB | 10 mm bis zu 21 dB 15 mm bis zu 27 dB |
| Brandverhalten: nach DIN EN 13503 | Efl | |
| Gefährliche Stoffe: | keine | |

Die oben angegebenen Werte stellen Richtwerte dar, die nach den geltenden Prüfnormen bzw. unternehmensinternen Methoden über einen längeren, repräsentativen Zeitraum ermittelt wurden. Sie gelten jedoch nicht als verbindliche Spezifikationen und sind daher keinesfalls als ausdrückliche Zusicherung von bestimmten Eigenschaften zu verstehen. Technische Weiterentwicklungen und die Neuauflage von Datenblättern behalten wir uns vor

matteco ecostep Typ DU

Dämmunterlage für Trittschallschutz zwischen Treppenbelag und Beton-Treppenlauf bei Neubau und Sanierung.

Leistungsmerkmale

- Ökologisch und nachhaltig hergestellte und geprüfte matteco Dämmunterlage DU aus eigener Produktion.
- Schalltechnisch geprüft nach DIN EN ISO 10140-3

| Beschreibung | Wert |
|---|---|
| Material: | Recyceltes Gummipulver mit speziellem Bindemittel (kein PU-Bindemittel) |
| Trittschallpegeldifferenz ΔLw^* : | > 16 dB |
| Dicke: | 2 mm |
| Abmessungen auf Rolle: | 10 m oder 20 m x 1,2 m (Länge x Breite) |
| Rollengewicht: | 23 kg oder 46 kg |
| Brandverhalten: nach DIN EN 13503 | Efl |
| Temperaturbeständigkeit: | - 25°C bis 50°C |
| Wärmeleitfähigkeit: | 0,15 W/mK |
| Gefährliche Stoffe: | keine |
| Ausführung: | Sondermaße auf Anfrage |

Hinweis:

- matteco ecostep Typ S überträgt keine statischen Kräfte

Varianten

- matteco ecostep Typ DU ist in Längen 10 m oder 20 m lieferbar.

Typenbezeichnung für Bestellung

- matteco ecostep Typ DU - Länge

Die oben angegebenen Werte stellen Richtwerte dar, die nach den geltenden Prüfnormen bzw. unternehmensinternen Methoden über einen längeren, repräsentativen Zeitraum ermittelt wurden. Sie gelten jedoch nicht als verbindliche Spezifikationen und sind daher keinesfalls als ausdrückliche Zusicherung von bestimmten Eigenschaften zu verstehen. Technische Weiterentwicklungen und die Neuauflage von Datenblättern behalten wir uns vor.

matteco ecostep Typ TSM

Die matteco ecostep TSM Treppenschutzabdeckung **schützt** die Treppen während der Bauphase oder dem Transport vor Beschädigungen und Verschmutzungen. Von oben herab abgerollt wird die Treppenschutzabdeckung an jeder Stufe mit einer Schnur oder speziellem Klebeband fixiert.

- einfache Verlegung
- zuverlässiger Schutz vor Verschmutzung und Beschädigung
- Trittsicherheit für das Personal
- kann mehrfach wiederverwendet werden
- ab unserem Warenlager sofort verfügbar in Ihren benötigten Abmessungen



| Beschreibung | Wert |
|--------------------------|---|
| Material: | Recyceltes Gummipulver mit speziellem Bindemittel (kein PU-Bindemittel) |
| Dichte: | 950 kg/m ³ |
| Dicke: | 3 mm |
| Breite / Länge: | max. 1230 mm / 10 m |
| Temperaturbeständigkeit: | - 25°C bis 70°C |
| Gefährliche Stoffe: | keine |
| Ausführung: | Sondermaße auf Anfrage |

Leistungsmerkmale

- einseitige Vlieskaschierung – kein abfärben!
- Sehr strapazierfähig, robust und langlebig.
- Ohne Weichmacher und Lösungsmittel.
- Schnell verlegbar, einfach zu schneiden und eben frei liegend.
- Verrottungs-, schimmel- und fäulnisfest.
- Keine Entsorgungskosten – zu 100% durch matteco recycelbar.
- Verringerter CO2-Ausstoß durch energieeffiziente Produktion.



Die oben angegebenen Werte stellen Richtwerte dar, die nach den geltenden Prüfnormen bzw. unternehmensinternen Methoden über einen längeren, repräsentativen Zeitraum ermittelt wurden. Sie gelten jedoch nicht als verbindliche Spezifikationen und sind daher keinesfalls als ausdrückliche Zusicherung von bestimmten Eigenschaften zu verstehen. Technische Weiterentwicklungen und die Neuauflage von Datenblättern behalten wir uns vor.

matteco Elastomerprodukte

Elastomer aus recycelten Gummirohstoffen



Elastische Lösungen für die Bau-Industrie

Produkte von matteco bieten Bauherren, Bauträgern und Architekten die wirtschaftlichste und zuverlässigste Lösung. Mit erstklassigen **ökologischen und nachhaltigen Produkten** bieten wir Ihnen die optimale Unterstützung.

- ✓ Schutz vor Vibrationen und Erschütterungen
- ✓ Effiziente Dämmung von Körperschall
- ✓ Schallschutz für Treppen, Wände und Decken
- ✓ Langfristiger Schutz der Bausubstanz
- ✓ Steigerung von Immobilienwert und Wohnkomfort
- ✓ 100% ökologisch und nachhaltig
- ✓ Keine Entsorgungskosten – zu 100% durch matteco recycelbar
- ✓ **Um mind. 75% verringerter CO2-Ausstoß durch energieeffiziente Produktion**



„In der Ruhe liegt die Kraft“

