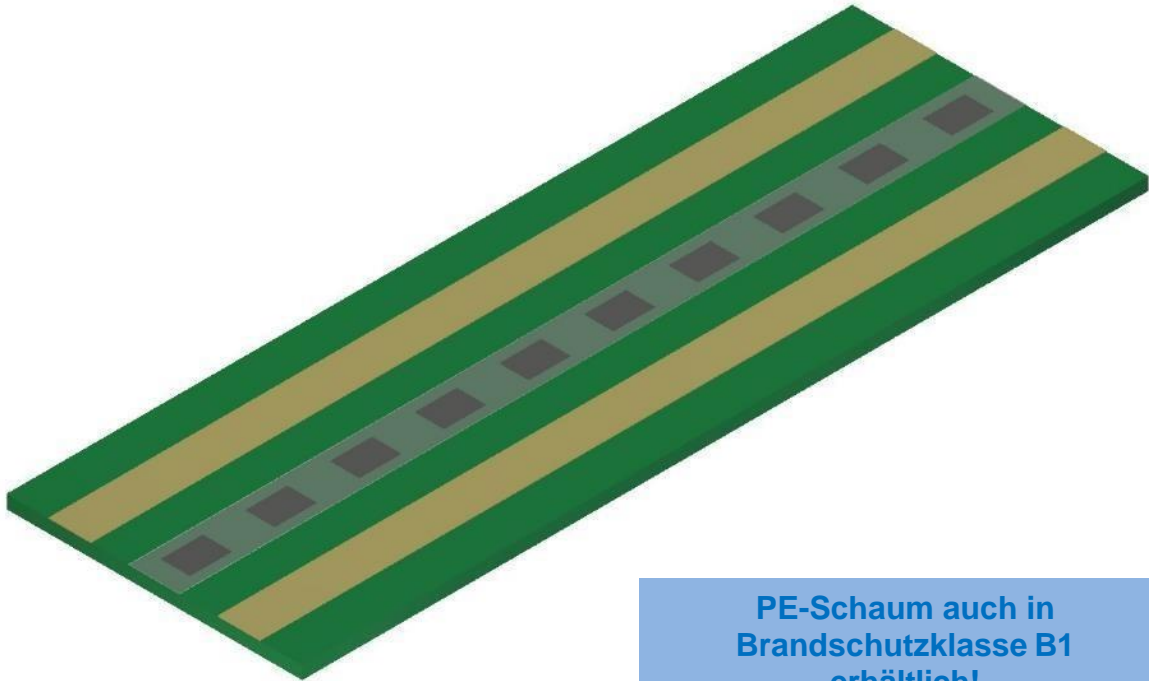


matteco ecostep Typ F



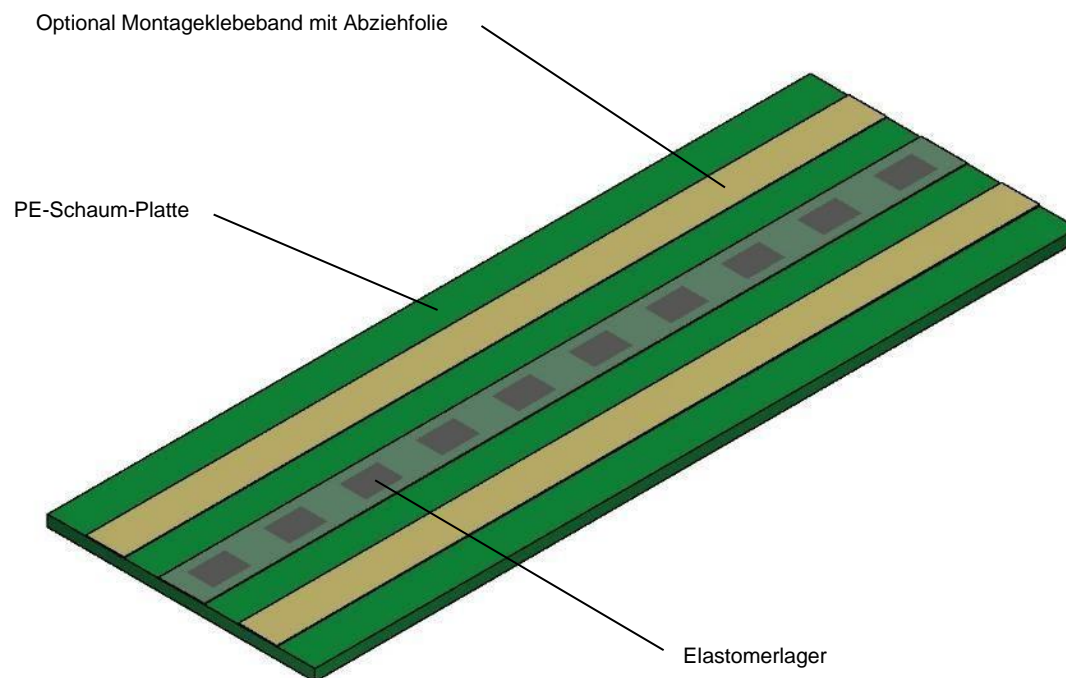
**PE-Schaum auch in
Brandschutzklasse B1
erhältlich!**

matteco ecostep Typ F

Treppenaufleger für trittschalltechnische Entkopplung zwischen Fertigteil-Treppenlauf und Bodenplatte.

Leistungsmerkmale

- Ökologisch und nachhaltig hergestelltes und geprüftes matteco Elastomerlager ELR 8 aus eigener Produktion.
- Hochwertiger und leicht schneidbarer PE-Schaum.
- Schalltechnisch geprüft nach DIN EN ISO 10140-3 und DIN 7396.
- Zwei Tragfähigkeitsklassen, V_{RD} : 43 kN/m und V_{RD} : 60 kN/m. Weitere Tragfähigkeitsklassen auf Anfrage.
- Länge bauseits in 100 mm Schritten anpassbar.
- Optional: vormontierte Montageklebebänder für schnelle und sichere Treppenmontage.



Varianten

- matteco ecostep Typ F ist in Standardlängen von 1.000 mm bis 1.500 mm in 100 mm Schritten und in den Breiten 350 mm und 600 mm lieferbar.
- Sondergrößen auf Anfrage.

Typenbezeichnung für Bestellung

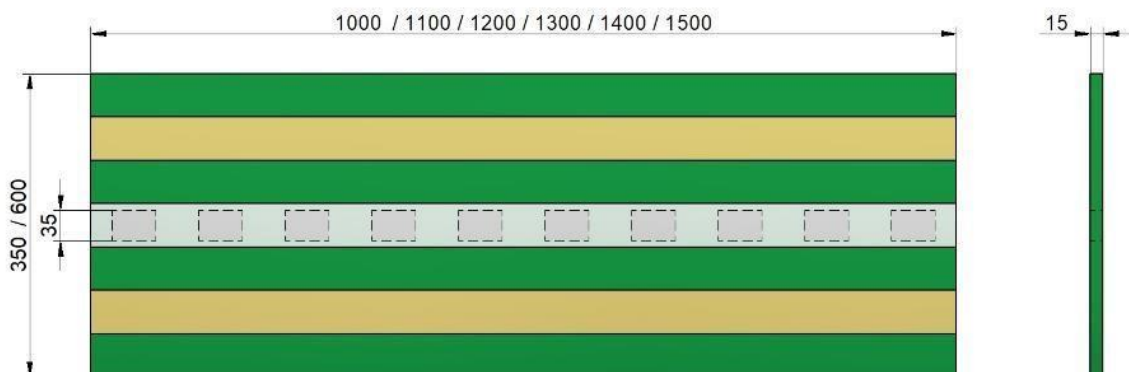
- matteco ecostep Typ F – Länge – Breite – Tragfähigkeitsklasse
matteco ecostep Typ F – 1.500 – 350 – L

Technische Daten

Beschreibung	Wert	
Bezeichnung:	matteco ecostep Typ F	
Tragfähigkeitsklasse L, V_{RD} :	43 kN/m	
Tragfähigkeitsklasse H, V_{RD} :	60 kN/m	
Weitere Tragfähigkeitsklassen auf Anfrage!		
Länge:	1.000 mm bis 1.500 mm, Schrittweite 100 mm	
Dicke:	15 mm	
Breite:	350 mm oder 600 mm (weitere auf Anfrage)	
Elastomer:	matteco ELR 8 -15	
Material Elastomer:	Gummipulver mit speziellem Bindemittel (kein PU)	
Material PE-Schaum:	Zellpolyethylen, chemisch vernetzt	
Trittschallpegeldifferenz ΔLw^* :	DIN EN ISO 10140-3	DIN 7396
	32 dB bei V_{RD} : 43 kN/m 35 dB bei V_{RD} : 60 kN/m	25 dB bei V_{RD} : 43 kN/m 24 dB bei V_{RD} : 60 kN/m
Brandverhalten PE-Schaum: nach DIN 4102:	B2 oder B1	
Gefährliche Stoffe:	keine	

Hinweis:

- matteco ecostep Typ F dient ausschließlich zur Übertragung von Vertikalkräften und geringen Horizontalkräften.



Die oben angegebenen Werte stellen Richtwerte dar, die nach den geltenden Prüfnormen bzw. unternehmensinternen Methoden über einen längeren, repräsentativen Zeitraum ermittelt wurden. Sie gelten jedoch nicht als verbindliche Spezifikationen und sind daher keinesfalls als ausdrückliche Zusicherung von bestimmten Eigenschaften zu verstehen. Technische Weiterentwicklungen und die Neuauflage von Datenblättern behalten wir uns vor

Montagehinweise

- Je nach statischer Belastung ist mit einer Einfederung des matteco ELR Elastomerlagers von etwa 2,5 mm bis 4,5 mm zu rechnen.
- Die Position der Elastomerlager ist in der PE-Schaum Platte vorgegeben und darf nicht verändert werden. Längenadjustierungen müssen symmetrisch ausgeführt werden.
- Zur Vermeidung von Schallbrücken zwischen Treppenlauf und Treppenhauswand wird empfohlen, die Treppenaufleger matteco ecostep Typ F mit den Fugen Stellplatten matteco ecostep Typ S zu kombinieren. Dadurch wird eine schalltechnische Entkopplung sichergestellt.
- Zur Vermeidung von Schallbrücken zwischen Treppenlauf und Podest wird empfohlen, die Treppenaufleger matteco ecostep Typ Z zu verwenden.