

## matteco Entkopplungsplatten EKP

matteco EKP-Entkopplungsplatten werden zur dauerelastischen Lagerung von Gebäuden, Gebäudeteilen, Maschinenfundamente, für Feder-Masse-Systeme, zur Körperschalldämmung unter Fußböden und als Erschütterungsschutz eingesetzt.

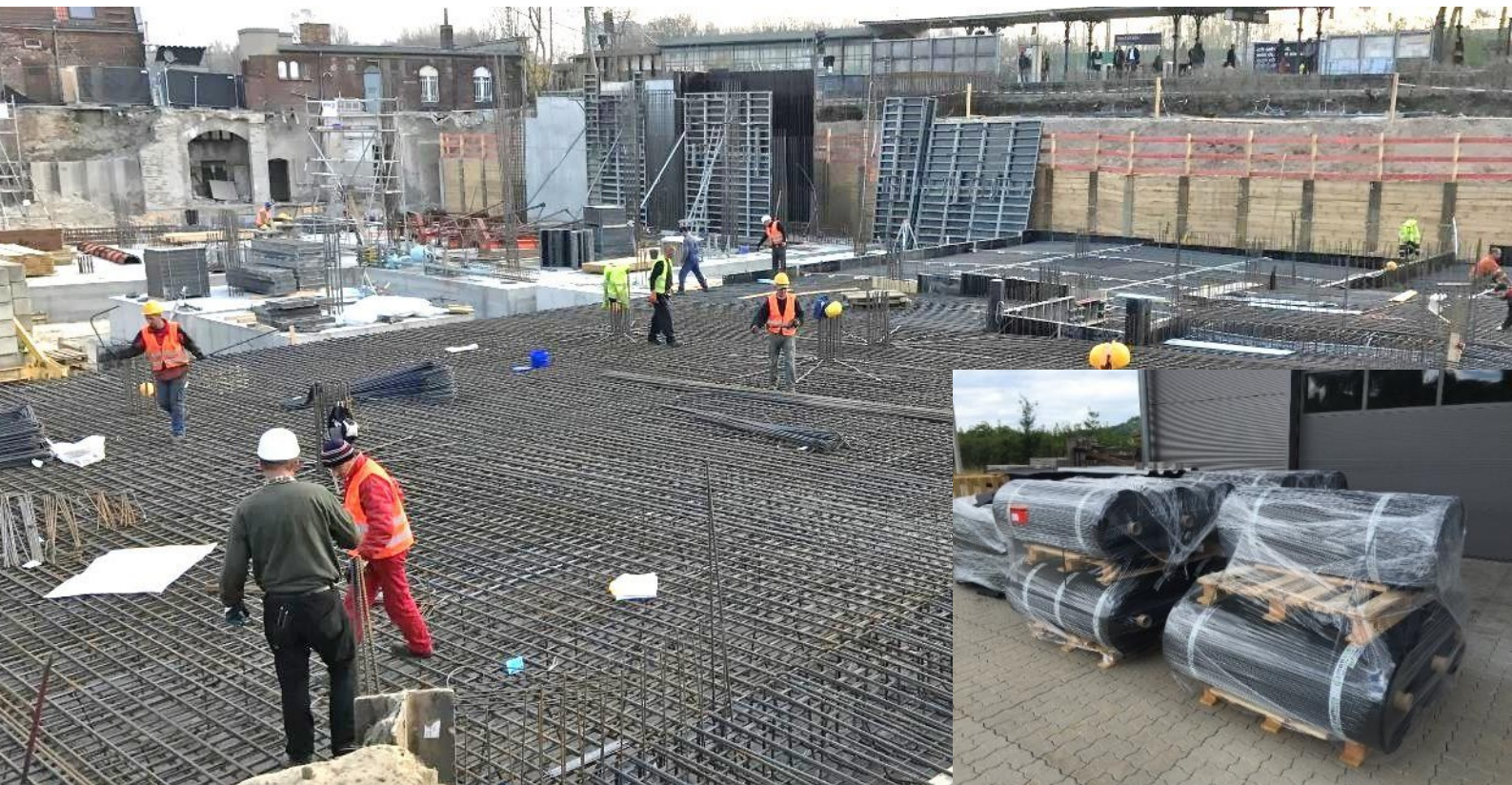
### Leistungsmerkmale

- Ökologische und nachhaltige Herstellung.
- Geschlossene Oberfläche oben und unten.
- Hervorragende Körperschalldämmung.
- Dauerelastisch.
- Sehr hohe Homogenität.
- Hohes Rückstellvermögen.
- Sehr robust und langlebig.
- Verrottungsfest.
- 100% recyclingfähig.



### Lieferformen

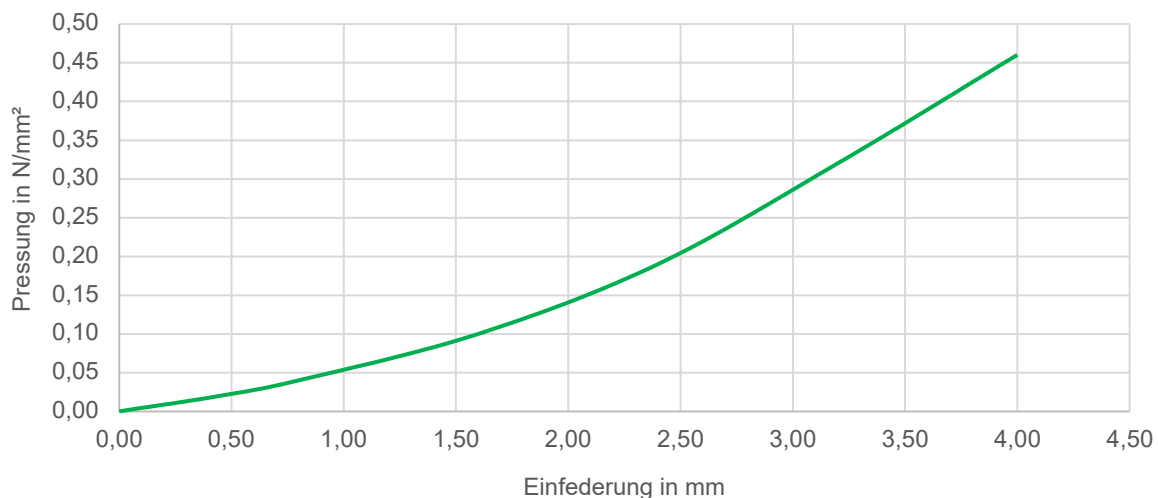
- matteco Entkopplungsplatten EKP sind in der Standardlänge von 1.000 mm und der Standardbreite von 500 mm lieferbar.
- Standardstärke: 10 mm, 15 mm, 20 mm.
- Sondergrößen auf Anfrage.



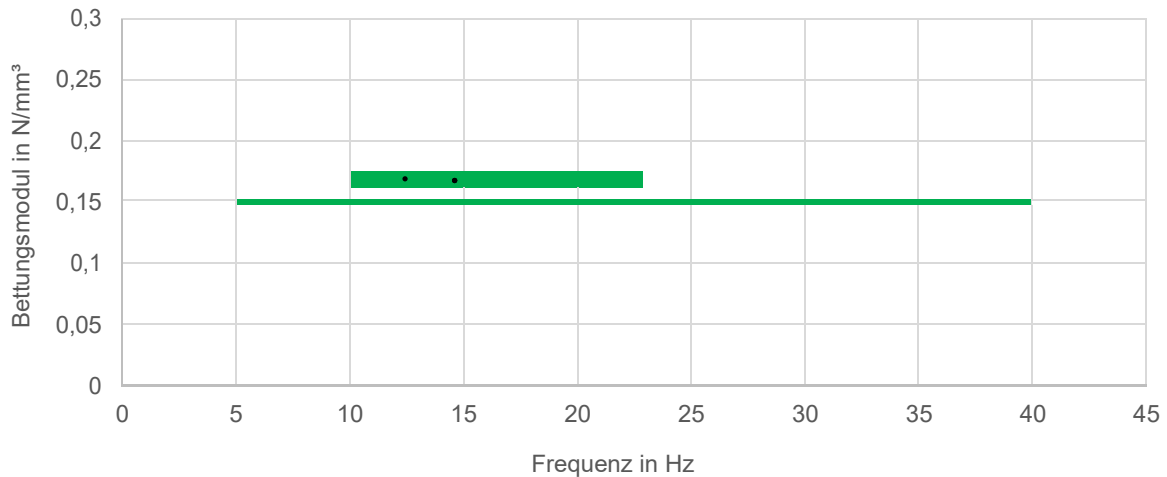
### Technische Daten

Beschreibung	Wert				
Material:	Recyceltes Gummipulver mit speziellem Bindemittel (kein PU-Bindemittel)				
Farbe:	schwarz				
Form:	Platte, beide Seiten flach				
Oberfläche:	glatt, geschlossen				
Dicke x Länge x Breite:	20 x 1.000 x 500 mm				
Gewicht:	ca. 10 kg				
Statisches Bettungsmodul:	0,1 N/mm <sup>3</sup> , bei Vorlast 0,02 bis 0,1 N/mm <sup>2</sup>				
Dynamisches Bettungsmodul bei Vorlast 0,06 N/mm <sup>2</sup> :	5 Hz	10 Hz	20 Hz	30 Hz	40 Hz
	0,14 N/mm <sup>3</sup>	0,16 N/mm <sup>3</sup>	0,17 N/mm <sup>3</sup>	0,18 N/mm <sup>3</sup>	0,19 N/mm <sup>3</sup>
Eigenfrequenz in Hz:	Pressung in N/mm <sup>2</sup>				
	0,058 N/mm <sup>2</sup>	0,116 N/mm <sup>2</sup>	0,200 N/mm <sup>2</sup>	0,300 N/mm <sup>2</sup>	
Verlegung: 20 mm - 1-lagig:	27 Hz	22 Hz	17 Hz	14 Hz	
Verlegung: 40 mm - 2-lagig:	19 Hz	16 Hz	12 Hz	10 Hz	
Einsatztemperatur:	-25°C bis +50°C, kurzzeitig bis 70°C				
Wärmeleitfähigkeit:	0,15 W/(m*K)				
Brandverhalten: nach DIN EN 13501-1	Efl				
Gefährliche Stoffe:	keine				

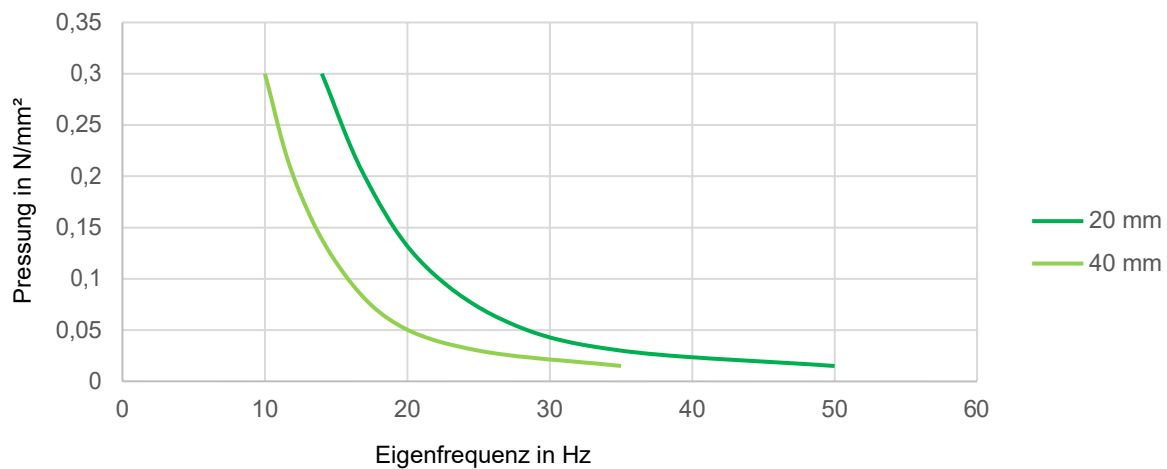
Einfederung



### dyn. Bettungsmodul



### Eigenfrequenz



#### Untergrund:

Direkter Kontakt mit weichmacherhaltigen Materialien ist zu vermeiden. Boden frei von Betonresten und anderen Unebenheiten besenrein säubern.

#### Verlegung:

Stöße werden satt gestoßen und verklebt. Oberfläche mit 2-lagiger PE Folie abdecken.

#### Verarbeitungshinweise:

Bei der Verwendung von Hilfsprodukten, wie z. B. Kleber, muss die Umgebungstemperatur und Luftfeuchtigkeit die Anforderungen der eingesetzten Hilfsmittel erfüllen. Die entsprechenden Produktdatenblätter sind zu beachten.

#### Entsorgung:

Keine Entsorgungskosten – Rücknahme durch matteco GmbH

Die in dieser Broschüre angegebenen Werte stellen Richtwerte dar, die nach den geltenden Prüfnormen bzw. unternehmensinternen Methoden über einen längeren, repräsentativen Zeitraum ermittelt wurden. Sie gelten jedoch nicht als verbindliche Spezifikationen und sind daher keinesfalls als ausdrückliche Zusicherung von bestimmten Eigenschaften zu verstehen. Technische Weiterentwicklungen und die Neuauflage von Datenblättern behalten wir uns vor.