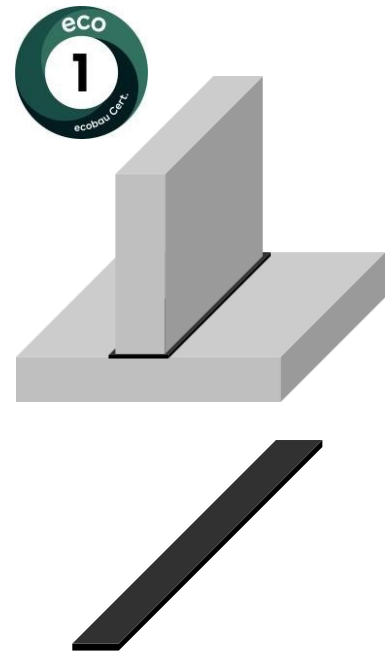


## matteco Wandlager ecowal Typ A

Das Wandlager matteco ecowal Typ A (Einsatz unter der Wand) bewirkt eine Reduktion der Schallübertragung über die angrenzenden Bauteile. Damit wird die Schall-Längsleitung zwischen zwei Geschossen wirksam reduziert und Unebenheiten ausgeglichen. Luftschall, wie zum Beispiel laute Stimmen oder Musik, breitet sich im Wohnraum aus, regt Wände, Decke und Boden an und wird als Körperschall in benachbarte Nutzungseinheiten weitergeleitet.

Bei Wänden ohne matteco Wandlager ecowal Typ A wird der Körperschall direkt in andere Geschosse weitergeleitet.

- Druckfester, homogener Werkstoff.
- Maximale Alterungsbeständigkeit.
- Geringe Einfederung.
- Dicken: 3 mm, 5 mm und 10 mm.
- Länge 1.200 mm in Streifen oder 10 m auf Rollen.



Dicke in mm	Design Auflagerkraft in kN/m								
	Breite in mm								
	100	120	125	145	150	175	180	200	300
3									
5	250	300	310	360	375	435	450	500	750
10									

Andere Abmessungen auf Anfrage.

### Typenbezeichnung für Bestellung

- matteco ecowal Typ A – Lagerdicke – Lagerbreite

### Luftschall

Luftschall wird über die Luft in Form von Schallwellen übertragen. Angeregt werden die Schallwellen durch Bewegungen wie z. B. Ventilatoren, Lüftungsmaschinen oder sprechende Menschen.

### Körperschall

Körperschall entsteht durch in Schwingungen versetzte Festkörper oder Bauteile, verursacht durch Hämmern, Klopfen oder Bohren. Auch haustechnische Anlagen wie Wärmepumpen, Waschmaschinen oder Trockner verursachen Körperschall, ebenso wie der Mensch beim Laufen auf dem Fußboden. Dieser Trittschall wird über den Körperschall in den benachbarten Raum übertragen und als sekundärer Luftschall in den benachbarten Räumen wieder abgestrahlt.



### Technische Daten

Beschreibung	Wert
Material:	Recyceltes Gummipulver mit speziellem Bindemittel (kein PU-Bindemittel)
Dichte:	950 kg/m <sup>3</sup>
Wärmeleitfähigkeit:	0,15 W/m*k
Härte Shore A:	58 ± 5
Verminderung der Körperschalleitung:	3 – 6 dB im Massivbau, bis 10 dB im Holzrahmenbau
Einsatztemperatur:	-25°C bis +50°C, kurzzeitig bis 70°C
Brandverhalten: nach DIN EN 13501-1	Efl
Gefährliche Stoffe:	keine



### Wahl der richtigen Lagerbreite

Wandlager matteco ecowal Typ A werden um min. 20 mm breiter als die Wand ausgeführt. Die Wand inklusiven Verputzes und der Boden dürfen sich nicht berühren.

Beispiel:

Wandbreite = 125 mm → Breite Wandlager = 145 mm

Das Wandlager ecowal A ist längs- und stirnseitig breiter bzw. länger als das Mauerwerk. Die Wand mit Verputz und die Betondecke bleiben akustisch getrennt, Körperschallbrücken werden so mit hoher Sicherheit vermieden.

## Schallschutz im Holzbau

Ein- und Mehrfamilienhäuser sowie industrielle Firmengebäude werden heute immer häufiger aus Holz gebaut. Dadurch ergeben Sie neue Herausforderung an die Materialien für den Schallschutz.

matteco ecowal **Typ A - 10 - ... L** und **Typ A - 10 - ...H** werden belastungsabhängig zur Schallisolierung im Holzrahmenbau zur Reduzierung der Schallübertragung bei Flanken und Wänden eingesetzt, um ein angenehmes Wohnklima zu schaffen.

Baustoff Holz ist sehr beliebt und ökologisch, hat jedoch schalltechnisch den Nachteil, dass es sich sehr leicht mit wenig Energie anregen lässt und den Schall abstrahlt. Hierbei gilt besonderes Augenmerk auf die Verbindungselementen zwischen Trennwänden, Decken und Längswänden.

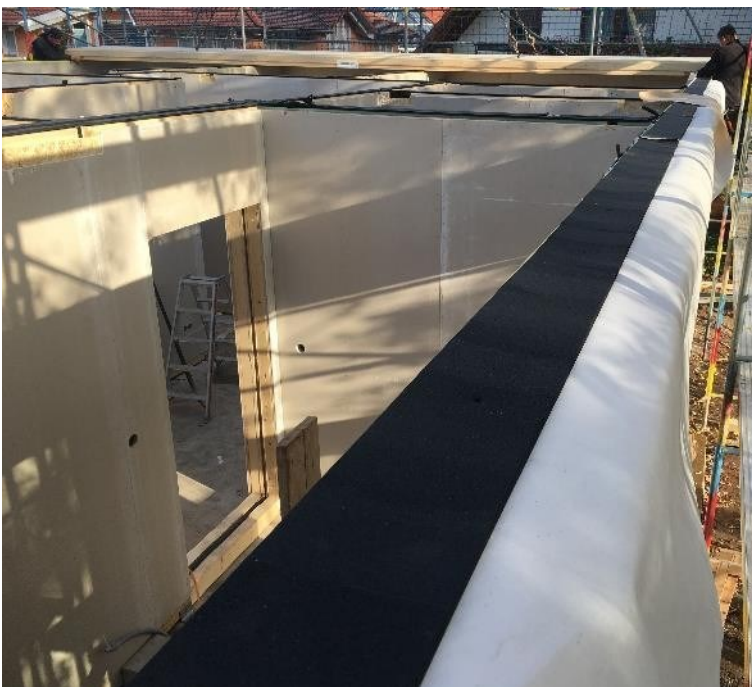
### Technische Daten

Beschreibung	Wert	
Artikelnummer:	matteco ecowal type A – 10 – (L/H)	
Breite:	nach Vorgabe	
Länge:	10 m auf Rolle	
Stärke:	10 mm ± 0,5 mm	
Material:	Recyceltes Gummipulver mit speziellem Bindemittel (kein PU-Bindemittel)	
	<b>High (H)</b>	<b>Low (L)</b>
Dichte:	1050 kg/m <sup>2</sup>	880 kg/m <sup>2</sup>
Statische Dauerlast:	bis 7,8 N/mm <sup>2</sup>	4,0 N/mm <sup>2</sup>
Härte – Shore A:	58 ± 5	45 ± 5
Einsatztemperatur:	-25°C – 70°C, kurzzeitig bis 70°C	
Wärmeleitfähigkeit:	0,15 W/m*k	
Brandverhalten: nach DIN EN 13501-1	Efl	
Gefährliche Stoffe:	keine	

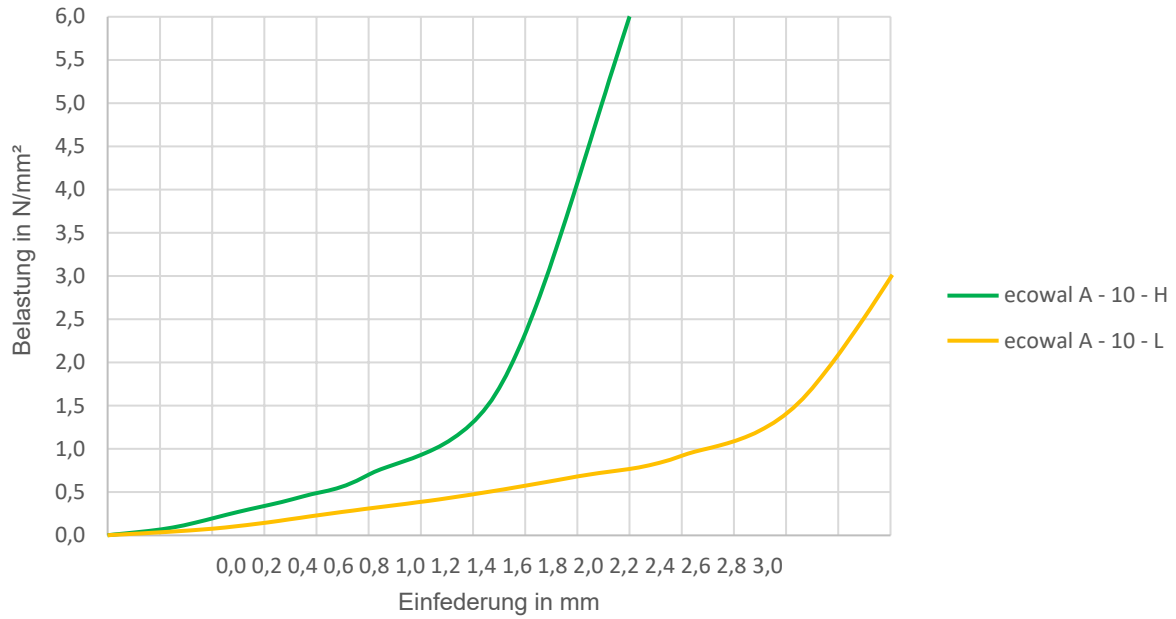


### Typenbezeichnung für Bestellung

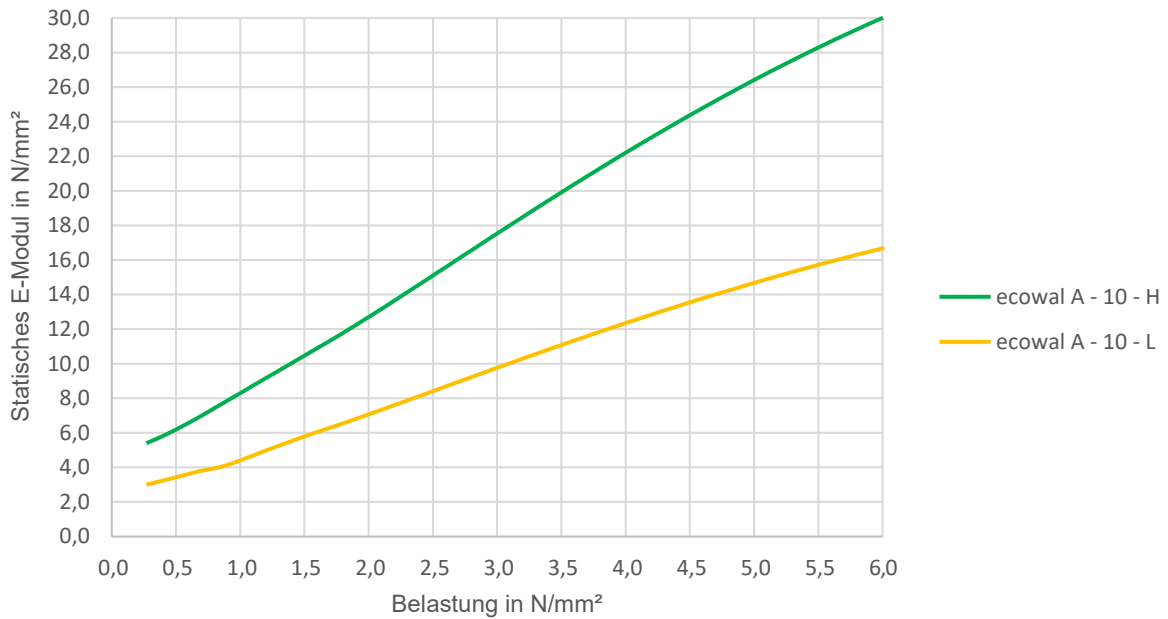
- matteco ecowal Typ A – Lagerdicke – Lagerbreite – L oder H



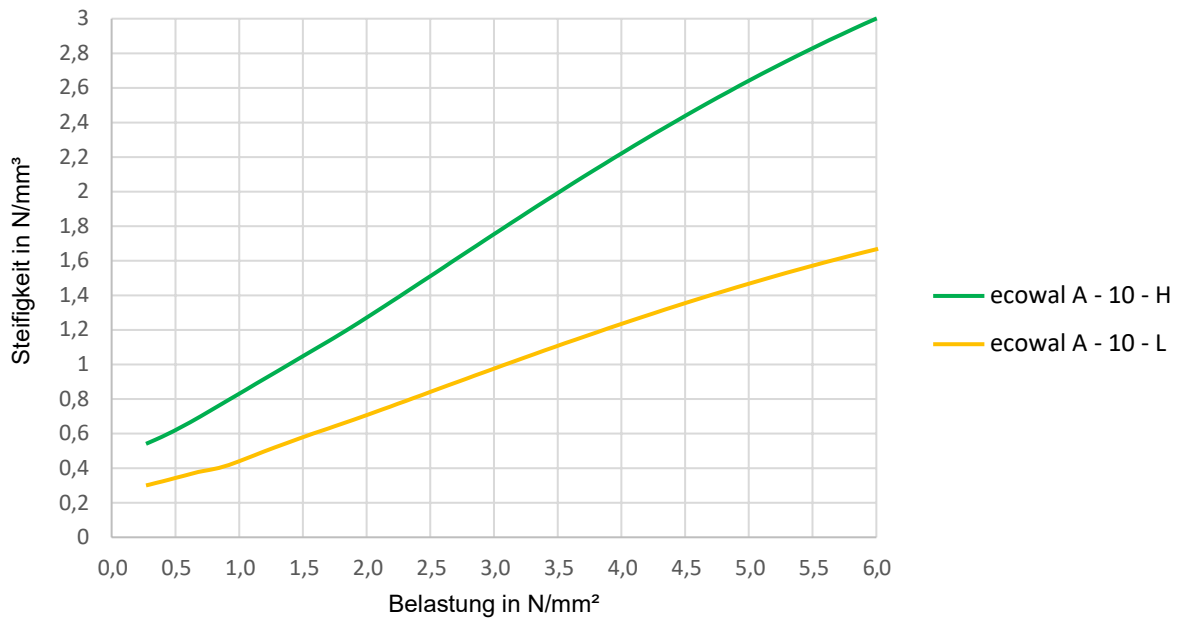
### Einfederung



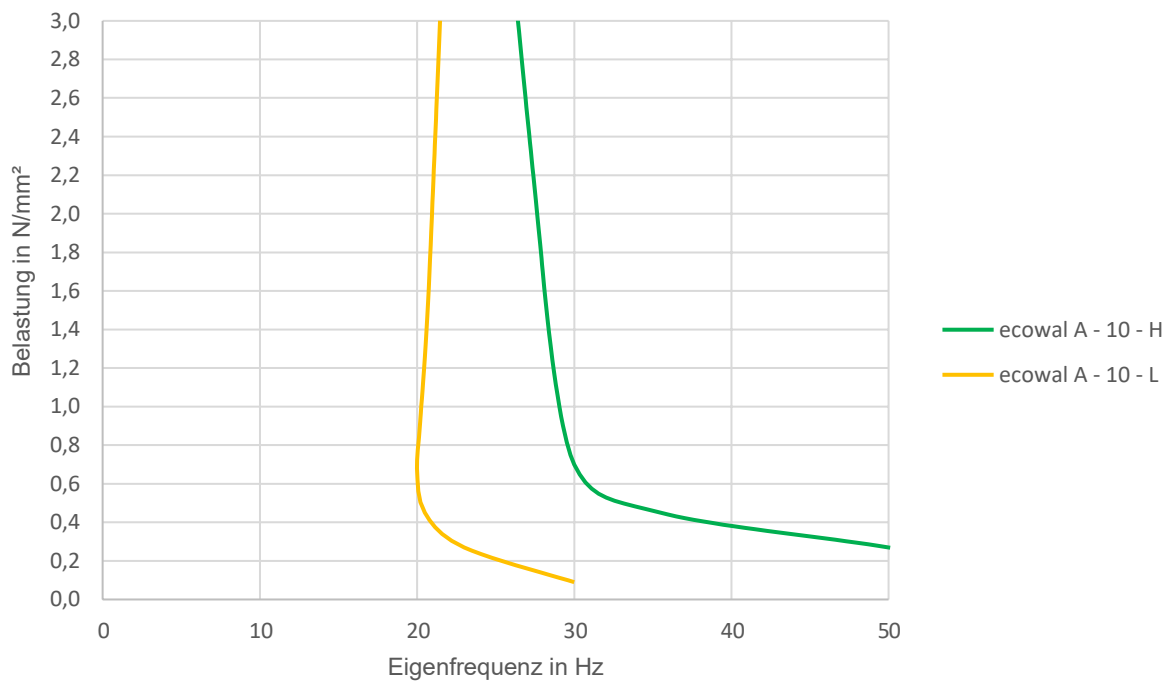
### Statisches E-Modul



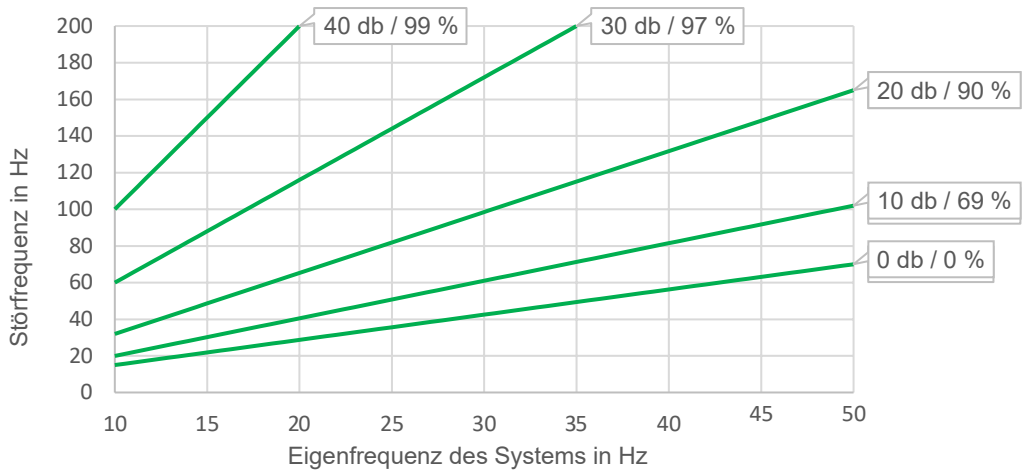
### Steifigkeit



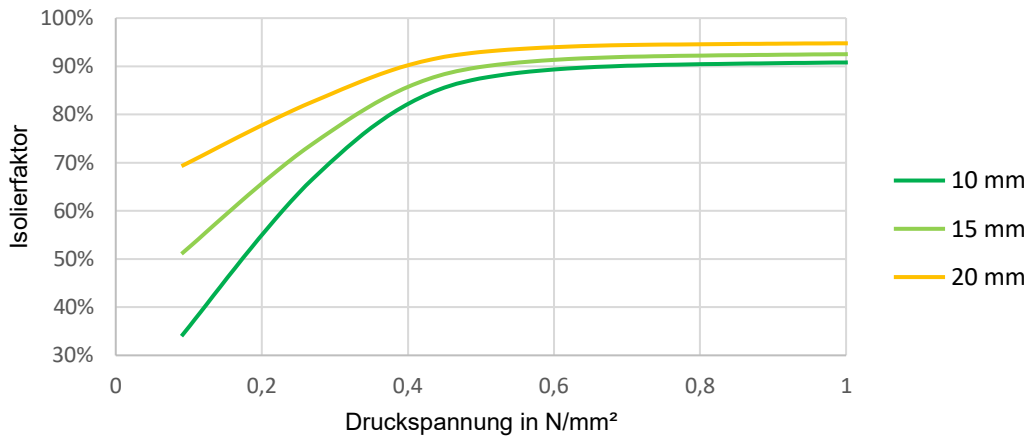
### Eigenfrequenz



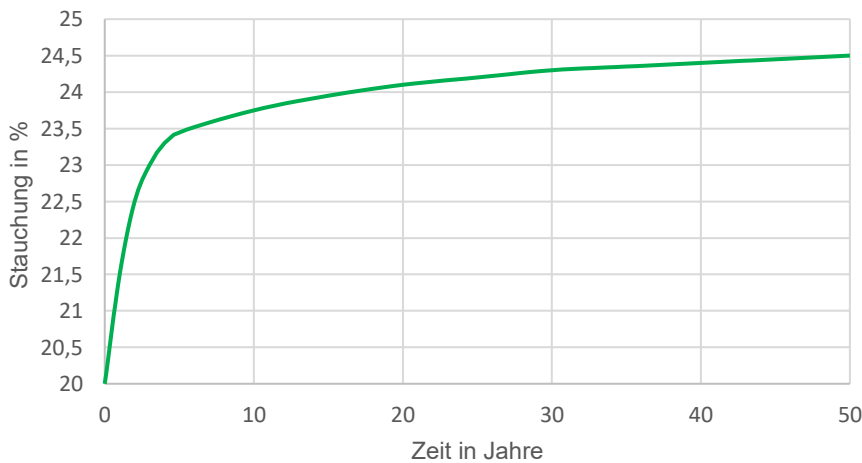
### Schwingungsisolation



### Isolierwirkung ecowal A - 10 - H



### Stauchung



Die oben angegebenen Werte stellen Richtwerte dar, die nach den geltenden Prüfnormen bzw. unternehmensinternen Methoden über einen längeren, repräsentativen Zeitraum ermittelt wurden. Sie gelten jedoch nicht als verbindliche Spezifikationen und sind daher keinesfalls als ausdrückliche Zusicherung von bestimmten Eigenschaften zu verstehen. Technische Weiterentwicklungen und die Neuauflage von Datenblättern behalten wir uns vor