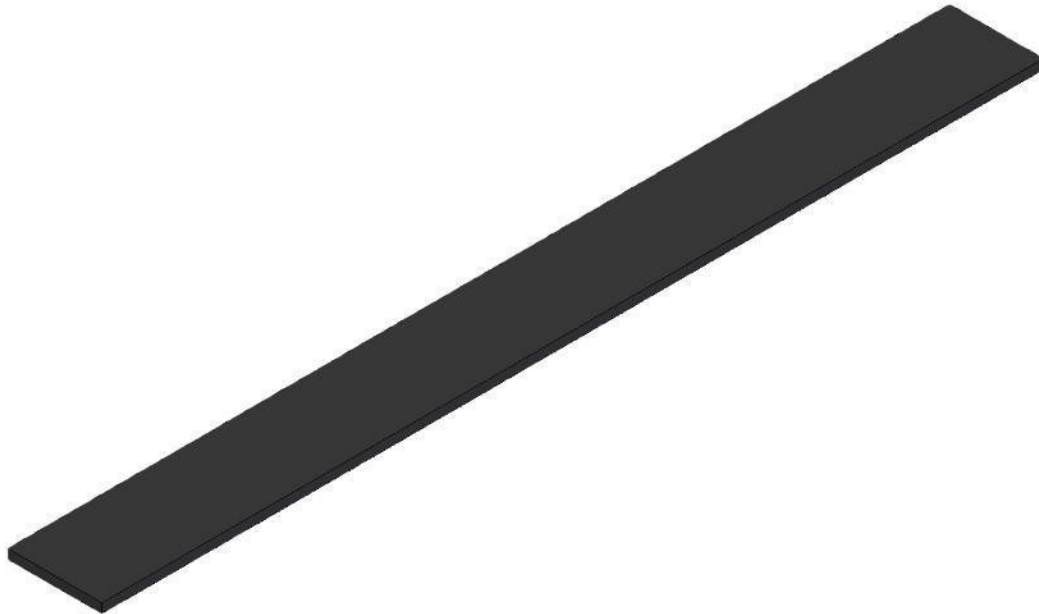


matteco ecostep Typ E



matteco ecostep Typ E

Treppen Auflagertrennstreifen für trittschalltechnische Entkopplung der Fertigteiltreppe.

matteco ecostep Typ E-15

Technische Daten

Beschreibung	Wert		
Elastomer Material: ELR 8 mit abZ (Z-16.32-497)	Hoch verpresstes, recyceltes Gummipulver mit lösungsfreiem Bindemittel		
Dicke Elastomer:	15 mm		
Breite Elastomer:	50 mm	75 mm	100 mm
Tragfähigkeit R_d :	70 kN/m	180 kN/m	430 kN/m
Ideale Gebrauchslast:	10 – 55 kN/m	15 – 83 kN/m	20 – 110 kN/m
Einfederung:	1 – 2,4 mm		
Gesamtlänge max.:	7,5 m auf Rolle		
Einsatztemperatur:	-25°C bis +50°C, kurzzeitig bis 70°C		
Brandverhalten: nach DIN EN 13501-1	Efl		
Gefährliche Stoffe:	Keine		

Option:

Brandschutzummantelung für F90-Feuerwiderstandsklasse

Zulassung:

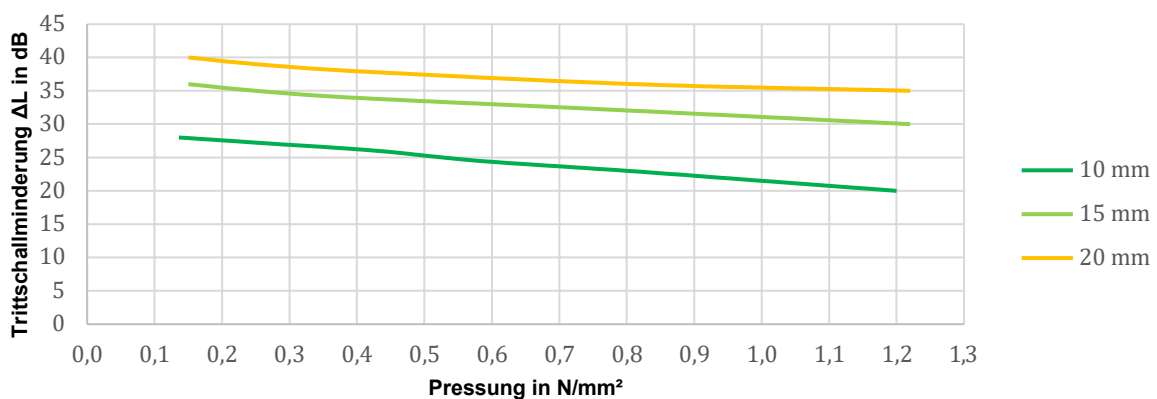
Allgemeine bauaufsichtliche Zulassung Z-16.32-497, erteilt durch das Deutsche Institut für Bautechnik in Berlin.

Schallschutz:

Sehr hohe Schalldämmung durch schubweiches Elastomerlager!

Körperschalldämmung matteco ELR 8

nach DIN EN ISO 10140-3



Durch die Homogenität der Materialstruktur von matteco ELR 8 Elastomerlagern wird eine sehr konstante Körperschalldämmung über einen großen Belastungsbereich erzielt. Dadurch bieten wir Planern, Architekten, Bauunternehmen und Bauherren die größtmögliche schalltechnischen Sicherheit.

Leistungsmerkmale

- Ökologisch und nachhaltig hergestelltes und geprüftes matteco Elastomerlager ELR 8 aus eigener Produktion.
- Schalltechnisch geprüft nach DIN EN ISO 10140-3 und DIN 7396.
- Entsprechend Gutachten GA-2018/001-Nau kann das matteco Treppenaufleger in die Feuerwiderstandsklasse F90 nach DIN 4102 eingestuft werden.
- Länge bauseits einfach anpassbar.

Varianten

- Lieferbar in verschiedenen Längen und Breiten.
- Lieferbar in 3 verschiedenen Stärken: 10, 15 und 20 mm.
- Sondergrößen auf Anfrage.

Typenbezeichnung für Bestellung

- matteco ecostep Typ E – Dicke – Breite – Länge
matteco ecostep Typ E – 15 – 50 – 1.000

Die oben angegebenen Werte stellen Richtwerte dar, die nach den geltenden Prüfnormen bzw. unternehmensinternen Methoden über einen längeren, repräsentativen Zeitraum ermittelt wurden. Sie gelten jedoch nicht als verbindliche Spezifikationen und sind daher keinesfalls als ausdrückliche Zusicherung von bestimmten Eigenschaften zu verstehen. Technische Weiterentwicklungen und die Neuauflage von Datenblättern behalten wir uns vor