

matteco Elastomerprodukte

Elastomer aus recycelten Gummirohstoffen



Elastische Lösungen für die Bau-Industrie



Schallschutz

Auflagerung

Schwingungsreduzierung

- Elastomerlager ELR 8
- ecostep Treppenaufleger
- ecowal Wand- und Deckenlager
- Entkopplungsplatten EKP



mit allgemeiner
bauaufsichtlicher Zulassung/
allgemeine Bauartgenehmigung
Z-16.32-497

Ressourcenschonend ++ Ökologisch ++ Nachhaltig ++ CO2-effizient



matteco GmbH

Basierend auf einem speziellen Bindemittel und einem einzigartigen Verfahren stellt matteco GmbH sehr hochwertige, technische Elastomerprodukte aus recycelten Gummipulver her, die wiederum zu 100% ohne erneute Zugabe von Bindemittel recycelt werden können.

Das Rohmaterial ist ein feines, recyceltes Gummipulver. In Verbindung mit einem speziellen Bindemittel ohne Weichmacher werden beide Komponenten gemischt und mittels Spezialverfahren erwärmt, gepresst und danach abgekühlt.

matteco Elastomerlager besitzen hervorragende Eigenschaften zur Lösung von akustischen Problemen, Reduzierung von Schwingungen und können zudem sehr effizient mit Isolationsmaterial kombiniert werden.

Aufgrund der eigenen Produktionsstätte ist matteco GmbH in der Lage, schnell und unkompliziert auf die Bedürfnisse der Kunden einzugehen und die Produkte auf Ihre individuellen Wunschgrößen zu konfektionieren.

Mit verschiedenen Rezepturen können Produkte mit den unterschiedlichsten Eigenschaften hergestellt werden.

matteco GmbH verwendet zur Herstellung von Elastomerlagern nur Gummirohstoffe von zertifizierten Recyclingbetrieben, die ganzjährig in gleichbleibender Qualität nach Anforderung von matteco GmbH das Gummipulver liefern können. Durch strenge Eingangskontrollen wird die Materialzusammensetzung, Körnung und die Reinheit stetig überwacht und die Qualität der matteco Elastomerprodukte dauerhaft sichergestellt.



- ✓ Schutz vor Vibrationen und Erschütterungen
- ✓ Effiziente Dämmung von Körperschall
- ✓ Schallschutz für alle Objekte
- ✓ Langfristiger Schutz der Bausubstanz
- ✓ 100% ökologisch, nachhaltig und ressourcenschonend
- ✓ Keine Entsorgungskosten – zu 100% durch matteco recycelfähig
- ✓ **Um mind. 75% verringerter CO₂-Ausstoß durch energieeffiziente Produktion**



Irrtümer sowie technische Änderungen vorbehalten.

Informationen zu den allgemeinen Geschäftsbedingungen finden Sie auf www.matteco.de

Herausgeber: matteco GmbH
Kohlmattstraße 7
77876 Kappelrodeck

Der Inhalt dieser Druckschrift darf auch nicht auszugsweise ohne schriftliche Genehmigung der matteco GmbH an Dritte weitergegeben werden. Alle technischen Angaben, Zeichnungen usw. unterliegen dem Gesetz zum Schutz des Urheberrechts.

matteco Entkopplungsplatten EKP

matteco EKP Entkopplungsplatten werden zur dauerelastischen Lagerung von Gebäuden, Gebäudeteilen, Maschinenfundamente, für Feder-Masse-Systeme, zur Körperschalldämmung unter Fußböden und als Erschütterungsschutz eingesetzt.

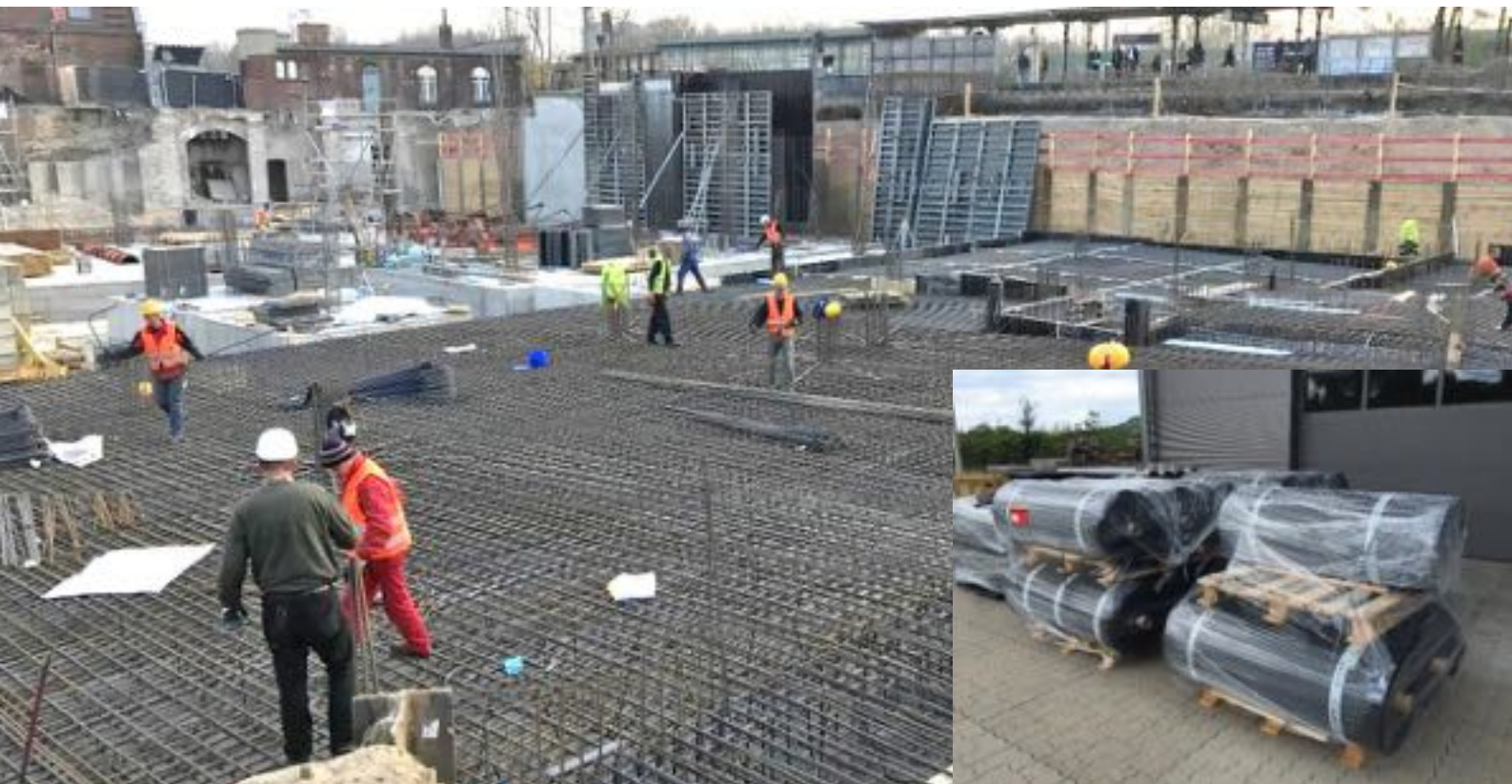
Leistungsmerkmale

- Ökologische und nachhaltige Herstellung.
- Geschlossene Oberfläche oben und unten.
- Hervorragende Körperschalldämmung.
- Dauerelastisch.
- Sehr hohe Homogenität.
- Hohes Rückstellvermögen.
- Sehr robust und langlebig.
- Verrottungsfest.
- 100% recyclingfähig.



Lieferformen

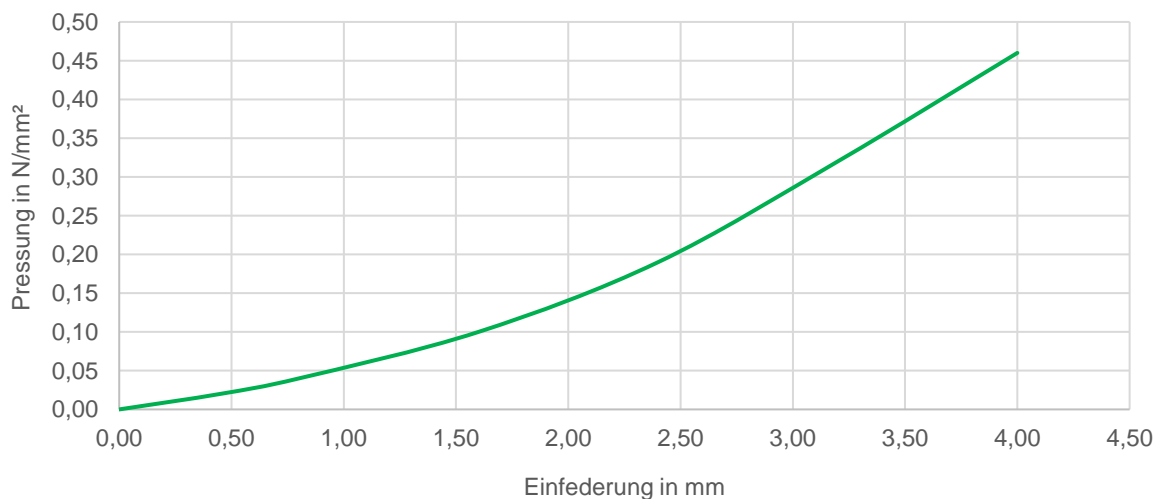
- matteco Entkopplungsplatten EKP sind in der Standardlänge von 1.000 mm und der Standardbreite von 500 mm lieferbar.
- Standard Stärke: 10 mm, 15 mm, 20 mm.
- Sondergrößen auf Anfrage.



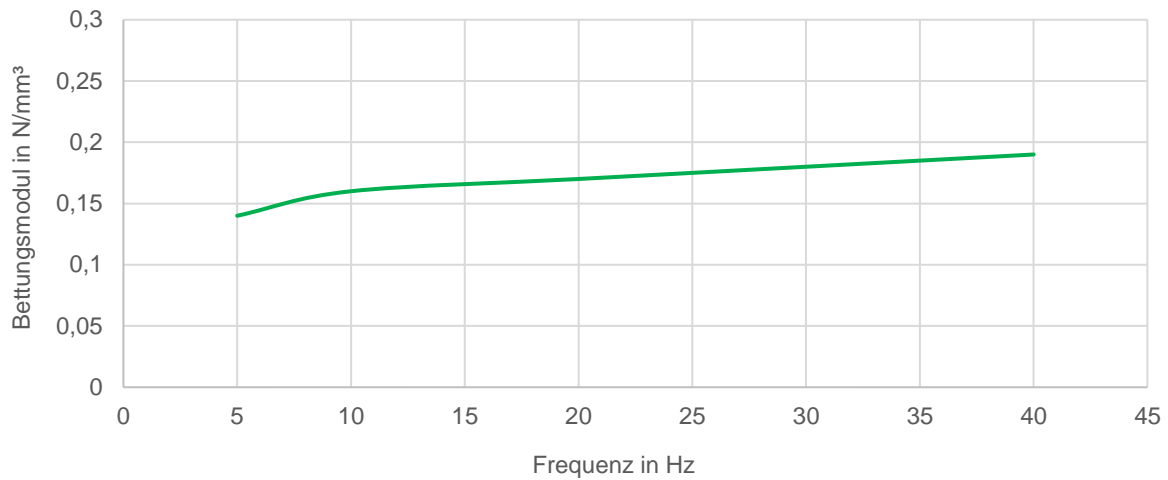
Technische Daten

Beschreibung	Wert				
Material:	Recyceltes Gummipulver mit speziellem Bindemittel (kein PU-Bindemittel)				
Farbe:	schwarz				
Form:	Platte, beide Seiten flach				
Oberfläche:	glatt, geschlossen				
Dicke x Länge x Breite:	20 x 1.000 x 500 mm				
Gewicht:	ca. 10 kg				
Statisches Bettungsmodul:	0,1 N/mm ³ , bei Vorlast 0,02 bis 0,1 N/mm ²				
Dynamisches Bettungsmodul bei Vorlast 0,06 N/mm ² :	5 Hz	10 Hz	20 Hz	30 Hz	40 Hz
	0,14 N/mm ³	0,16 N/mm ³	0,17 N/mm ³	0,18 N/mm ³	0,19 N/mm ³
Eigenfrequenz in Hz:	Pressung in N/mm ²				
	0,058 N/mm ²	0,116 N/mm ²	0,200 N/mm ²	0,300 N/mm ²	
Verlegung: 20 mm - 1-lagig:	27 Hz	22 Hz	17 Hz	14 Hz	
Verlegung: 40 mm - 2-lagig:	19 Hz	16 Hz	12 Hz	10 Hz	
Einsatztemperatur:	-25°C bis +50°C, kurzzeitig bis 70°C				
Wärmeleitfähigkeit:	0,15 W/(m*K)				
Brandverhalten:	Efl				
Gefährliche Stoffe:	keine				

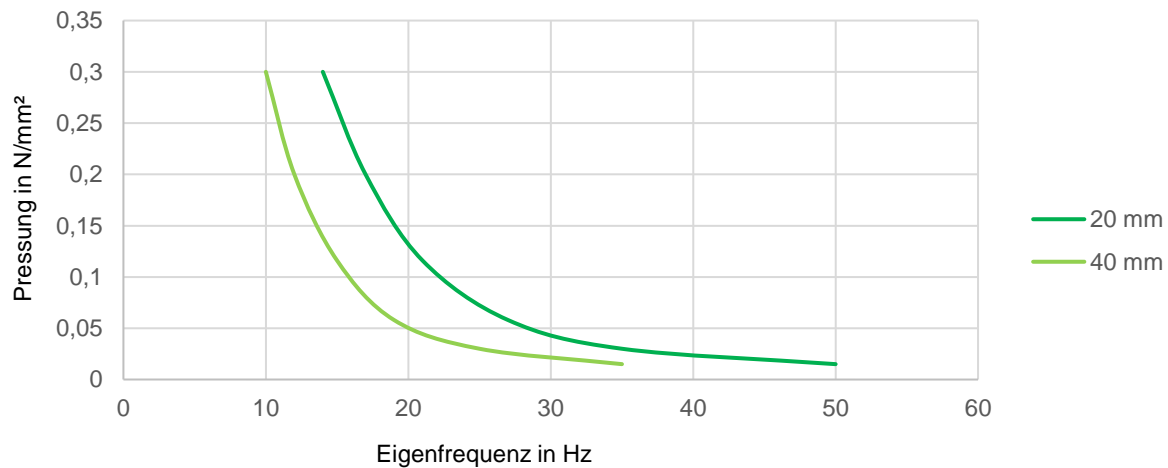
Einfederung



dyn. Bettungsmodul



Eigenfrequenz



Untergrund:

Direkter Kontakt mit weichmacherhaltigen Materialien ist zu vermeiden. Boden frei von Betonresten und anderen Unebenheiten besenrein säubern.

Verlegung:

Stöße werden satt gestoßen und verklebt. Oberfläche mit 2-lagiger PE Folie abdecken.

Verarbeitungshinweise:

Bei der Verwendung von Hilfsprodukten, wie z. B. Kleber, muss die Umgebungstemperatur und Luftfeuchtigkeit die Anforderungen der eingesetzten Hilfsmittel erfüllen. Die entsprechenden Produktdatenblätter sind zu beachten.

Entsorgung:

Keine Entsorgungskosten – Rücknahme durch matteco GmbH

Die in dieser Broschüre angegebenen Werte stellen Richtwerte dar, die nach den geltenden Prüfnormen bzw. unternehmensinternen Methoden über einen längeren, repräsentativen Zeitraum ermittelt wurden. Sie gelten jedoch nicht als verbindliche Spezifikationen und sind daher keinesfalls als ausdrückliche Zusicherung von bestimmten Eigenschaften zu verstehen. Technische Weiterentwicklungen und die Neuauflage von Datenblättern behalten wir uns vor.

matteco Elastomerprodukte

Elastomer aus recycelten Gummirohstoffen



Elastische Lösungen für die Bau-Industrie

Produkte von matteco bieten Bauherren, Bauträgern und Architekten die wirtschaftlichste und zuverlässigste Lösung. Mit erstklassigen **ökologischen und nachhaltigen Produkten** bieten wir Ihnen die optimale Unterstützung.

- ✓ Schutz vor Vibrationen und Erschütterungen
- ✓ Effiziente Dämmung von Körperschall
- ✓ Schallschutz für Treppen, Wände und Decken
- ✓ Langfristiger Schutz der Bausubstanz
- ✓ Steigerung von Immobilienwert und Wohnkomfort
- ✓ 100% ökologisch und nachhaltig
- ✓ Keine Entsorgungskosten – zu 100% durch matteco recycelbar
- ✓ **Um mind. 75% verringerter CO2-Ausstoß durch energieeffiziente Produktion**



„In der Ruhe liegt die Kraft“